





#adriahome  
#adriaglamping



Closer *to* nature

We are experiencing changes in the tourism industry every year, but 2021 will be one of the most important so far. The next chapter of tourism will be marked by travel restrictions, health awareness and government regulations. More than ever, tourists will place emphasis on the quality and type of accommodation, also in terms of fully equipped and self-contained accommodation units.

It is clear that travel and tourism need to develop sustainably. This is also one of the important strategic directions of Adria Home. The company is committed to working with partners who understand not only caring for the environment but also to act as a socially responsible company on the basis of sustainable development.

For the new season, we want to highlight brand new all-season mobile home Aurora Twin, developed for the markets of Central and Northern Europe and brand new Open Air glamping tent, which will attract the most interest with its innovative layout and full outdoor/indoor connectivity. Your support inspires us and leads us to develop new innovative ideas.

Adria Home Team

*Wir erleben jedes Jahr Veränderungen in der Tourismusbranche. Aber 2021 wird wohl das Jahr deutlichsten Veränderungen werden. Es ist schwer vorherzusagen, was noch weiter passieren wird. Wir gehen aber davon aus, dass die Reise- und Urlaubsaktivitäten der Menschen sich weiter verändern werden.*

*Das bevorstehende Kapitel des Tourismus wird im Zeichen von Reisebeschränkungen, Gesundheitsbewusstsein und staatlicher Regulierung stehen. Es ist klar, dass sich der Tourismus weiter nachhaltig entwickeln muss. Dies ist auch eine der wichtigen strategischen Ausrichtungen von Adria Homes. Als gesellschaftlich verantwortliches Unternehmen sehen wir uns verpflichtet im Sinne einer nachhaltigen Entwicklung zu agieren.*

*Höhepunkte der neuen Saison werden das brandneue modulare Haus »Aurora Twin« und das »Open Air«-Glamping-Zelt sein. »Aurora Twin« zeichnet sich durch ausgewählte Materialien und eine optimale Raumaufteilung aus. »Open Air« hingegen setzt durch eine intelligente Verbindung zwischen Interieur und Exterieur, sowie seine Geräumigkeit neue Glamping-Maßstäbe.*

Ihr Adria Home Team



# Why choose Adria?

## Warum sich für Adria entscheiden?

The reasons for choosing Adria have never been so compelling. It is the combination of unique designs, elegant style and superior quality, which continues to grow the Adria family of owners.

*Die Gründe für die Wahl von Adria waren noch nie so zutreffend. Die Kombination aus einzigartigem Design, elegantem Stil und hoher Qualität lässt die große Adria-Familie weiter wachsen und bereichert sie mit neuen Partnern.*



 19

YEARS OF EXPERIENCE  
JAHRE ERFAHRUNG

 258


EMPLOYEES  
MITARBEITER

 28

COUNTRIES PRESENT  
LÄNDERN VERTRETEN

 400

TRUSTED CAMPSITES  
CAMPINGPLÄTZE

 2500

PRODUCTION CAPACITY  
PRODUCTION CAPACITY

 16.400

UNITS SOLD  
VERKAUFTE EINHEITEN

Watch the Adria brand movie at: [www.adria-home.com](http://www.adria-home.com)  
Sehen Sie sich den neuen Adria-Brand Film an: [www.adria-home.com](http://www.adria-home.com)

# Closer to nature

## Näher zur Natur

### **PASSION AND EXPERIENCE**

Adria has been designing and manufacturing recreational vehicles and accommodation units for over 50 years. Our slogan "Closer to Nature" guides us to leave a mark in every single one of our products.

### **LEIDENSCHAFT UND ERFAHRUNG**

Adria entwirft und stellt Freizeitfahrzeuge und Ferienunterkünfte schon seit über 50 Jahren her. Unser Slogan "Näher zur Natur" leitet uns, so dass wir in jedem einzelnen Produkt ein bleibendes Zeichen hinterlassen.

### **INTELLIGENT DESIGN**

Adria leads in intelligent design, technology, construction methods and materials.

### **INTELLIGENTES DESIGN**

Adria ist führend in intelligentem Design, Technologie, Konstruktionsmethoden und Materialien.

### **QUALITY**

Adria products have a reputation for quality, reliability and durability using proven world-class manufacturing techniques.

### **QUALITÄT**

Adria-Produkte haben einen guten Ruf für Qualität, Zuverlässigkeit und Langlebigkeit dank unseren bewährten Weltklasse-Fertigungstechniken.

### **WORLD - CLASS MANUFACTURING**

Adria has the most advanced production facilities. ISO 9001 & EN 1647 certified for business, quality, environmental standards and even patented products.

### **WELTKLASSE-FERTIGUNG**

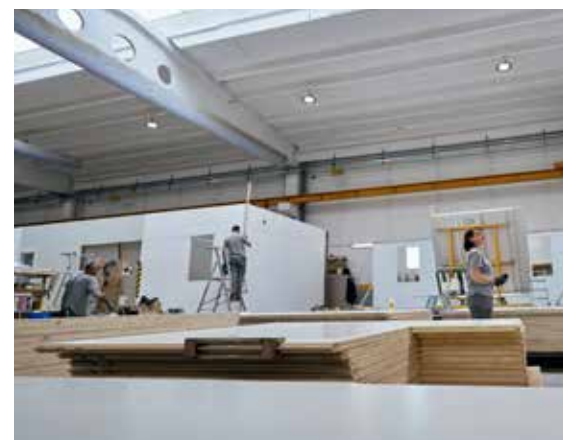
Adria verfügt über die modernsten Produktionsanlagen. ISO 9001 & EN 1647 zertifiziert für Geschäfts-, Qualitäts- und Umweltstandards.

### **PEACE OF MIND**

Adria products come with a class-leading warranty and professional service support across Europe and beyond, backed up by a world-class parts supply and aftersales service.

### **FREI VON SORGEN**

Adria-Produkte verfügen über eine erstklassige Garantie und einen professionellen Kundendienst in ganz Europa und darüber hinaus, unterstützt von einer Weltklasse Ersatzteilversorgung und dem Kundenservice.



**OUR SLOGAN „CLOSER TO NATURE“ GUIDES US TO LEAVE A MARK  
IN EVERY SINGLE ONE OF OUR PRODUCTS.**

# Sustainability

## Nachhaltigkeit



- Reducing the consumption of chemicals (VOCs) and hazardous substances.
- Reducing energy consumption (electricity and natural gas) and the quantity of mixed municipal waste.
- Reduction of emissions (light, noise, dust, chemicals, etc.).
- Increasing the use of environmentally friendly materials.
- Production of products with a low environmental footprint during use.
- Production of products with a low environmental footprint after use (e.g. the proportion of materials that can be recycled after use).
- Providing a healthy, safe and well-organized working environment.
- Integration of new employees into the system of values and operations in Adria Home Ltd.
- Promoting healthy habits for a healthy lifestyle.
- Comprehensive and transparent communication with the general and specialised public about the sustainable behaviour of the company.
- Involving partners in our sustainable design and development of products and collaborating with suppliers who are geared towards sustainability.

- *Verringerung des Verbrauchs von Chemikalien (VOC) und gefährlichen Stoffen.*
- *Verringerung des Energieverbrauchs (Strom und Erdgas) sowie der Menge von gemischten Abfällen.*
- *Emissionsreduktion (Licht, Lärm, Staub, Chemikalien, usw.).*
- *Erhöhung der Anwendung von umweltfreundlichen Materialien.*
- *Herstellung von Produkten mit geringem ökologischem Fußabdruck während der Anwendung.*
- *Herstellung von Produkten mit geringem ökologischem Fußabdruck nach der Anwendung (z. B. Anteil der Materialien, die nach Gebrauch recycelt werden können).*
- *Gewährleistung eines gesunden, sicheren und gut organisierten Arbeitsumfeldes.*
- *Integration neuer Mitarbeiter in das Werte- und Geschäftssystem der Adria Home Ltd.*
- *Förderung gesunder Lebens-Gewohnheiten für einen ausgeglichenen gesunden Lebensstil.*
- *Umfassende und transparente Kommunikation über unsere nachhaltige Unternehmenskultur.*
- *Wir binden Partner und Lieferanten in unser nachhaltiges Unternehmensleitbild mit ein.*



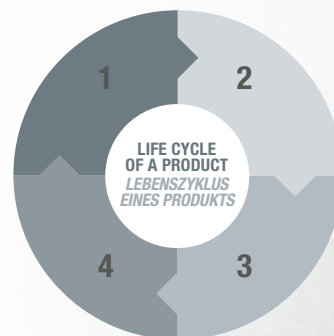
**UNSER SLOGAN "NÄHER ZUR NATUR" LEITET UNS DAZU, ALLEN UNSEREN PRODUKTEN EINE BESONDERE NOTE ZU VERLEIHEN.**

# Environmental care

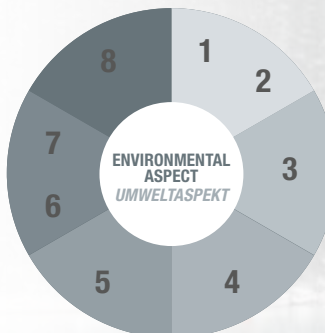
## Umweltschutz

We are committed to environmental sustainability in order to prevent and reduce the negative impact on the environment. By complying with environmental requirements, we want to give the present and future generations a chance to live in a healthy and clean environment. Conservation of nature and respect for the environment are among the fundamental values that have long been part of the corporate culture of Adria Home. These values are inextricably linked to the company's business, which has for more than 19 years been focusing on mobile accommodation.

*Wir setzen uns für ökologische Nachhaltigkeit ein, um negative Umweltauswirkungen zu verhindern und zu reduzieren. Indem wir die Umweltauforderungen erfüllen, wollen wir den heutigen und zukünftigen Generationen die Möglichkeit geben, in einer gesunden und sauberen Umwelt zu leben. Naturschutz und Umweltschutz gehören zu den Grundwerten, die längst Teil der Unternehmenskultur von Adria Home sind. Diese Werte sind untrennbar mit unserer Geschäftstätigkeit verbunden, die sich seit mehr als 19 Jahren auf mobile Unterkünfte konzentriert.*



- 1** DEVELOPMENT choice of materials  
ENTWICKLUNG Materialauswahl
- 2** PRODUCTION working with suppliers; clean production  
PRODUKTION Zusammenarbeit mit Lieferanten; saubere Produktion
- 3** USE economical use of products; smart home  
NUTZUNG sparsame Verwendung von Produkten; intelligentes Zuhausehome
- 4** RECYCLING product scrappage  
RECYCLING Produktverschrottung



- 1** Water emissions  
Wasseremissionen
- 2** Air emissions  
Luftemissionen
- 3** Dangerous substances  
Gefährliche Substanzen
- 4** Consumption of energy products and water  
Verbrauch von Energieprodukten und Wasser
- 5** Waste  
Abfall
- 6** Light pollution  
Lichtverschmutzung
- 7** Electromagnetic pollution  
Elektromagnetische Verschmutzung
- 8** Materials for incorporation into products  
Materialien zur Einarbeitung in Produkte

## Identified environmental aspects

### Festgestellte Umweltaspekte

The environmental aspects are identified, monitored and improved throughout the life cycle of a given product, which includes the stages of development, production, use and recycling. During the development stage, a selection of materials and built-in components is made. In the production stage, we strive towards clean production and working with suppliers in the field of environmental requirements and guidelines. We strictly separate waste and use a waste compactor for cardboard; all the necessary electricity is derived from our own solar power plant and the forklift trucks are electric powered.

*Umweltaspekte werden während des gesamten Lebenszyklus eines Produkts überwacht und verbessert. Von der Entwicklungs- und Produktionsphase über die Benutzung unserer Produkte bis hin zu den verschiedenen Stadien des Recyclingprozesses. Während der Entwicklungsphase wird eine Auswahl von Materialien und Komponenten durchgeführt. Während der Produktionsphase streben wir eine saubere Produktion und die Zusammenarbeit mit Lieferanten unter Berücksichtigung der Umweltauforderungen und -richtlinien an. Selbstverständlich werden alle anfallenden Bauabfälle streng getrennt. Pappe wird in einer Presse für den Recyclingprozess vorbereitet. Der gesamte benötigte Strom wird aus unserem eigenen Solarkraftwerk bezogen. Unsere Gabelstapler werden elektrisch angetrieben.*

# One stop shop.

## PRODUCTS

Mobile homes

Mobile tents

Floating homes

Modular homes

Customized products

## PRODUKTE

*Mobilheime*

*Mobile Zelte*

*Floating Häuser*

*Ferienhäuser*

*Sonderanfertigungen*



PRODUCTS



SERVICES



CUSTOMER SUPPORT



## SERVICES

Delivery & installation

Maintenance & spare parts

Yearly inspection

Refurbishment

Professional support

## DIENSTLEISTUNGEN

*Lieferung & Montage*

*Wartung & Ersatzteile*

*Jährliche Überprüfung*

*Sanierung*

*Professionelle Unterstützung*



Adria is the most professional "One stop shop" for glamping operators, camps and resorts. We offer unique full service, from standardized and custom accommodation units manufacturing right through to after sales warranty and service. Plus full support in architectural consulting, delivery and installations.

*Adria ist der professionellste "One stop shop" für Glamping-Betreiber, Campingplätze und Resorts. Wir bieten einen einzigartigen kompletten Service, von der Herstellung von Standard- und kundenspezifischen Wohneinheiten bis hin zur Garantie und Kundendienstunterstützung. Wir bieten auch umfassende Unterstützung bei der Beratung, Lieferung und Installation.*

[www.adria-home.com](http://www.adria-home.com)





## SOLUTIONS LÖSUNGEN

- 1 **IDEA DEVELOPMENT** through exploration, market research and knowledge.  
*IDEENENTWICKLUNG durch Erkundung, Marktforschung und Expertise.*
- 2 **CONCEPT CONSULTING** based on know-how and experience. Select camping, glamping, themed parks & villages.  
*KONZEPTBERATUNG basierend auf Know-How und Erfahrung. Wählen Sie Camping, Glamping, Themenparks und Dörfer.*
- 3 **FEASIBILITY AND PLANNING** as financial analysis, project evaluation and ROI.  
*MACHBARKEIT UND PLANUNG als Finanzanalyse, Projektbewertung und Kapitalrendite.*
- 4 **PROJECT MANAGEMENT** with best architectural and landscape solutions.  
*PROJEKTMANAGEMENT mit besten Architektur- und Landschaftslösungen.*

IDEA > CONCEPT > PROJECT MANAGEMENT > MARKETING

- 5 **PRODUCT DESIGN** and concept preparation with awarded products.  
*PRODUKTDESIGN und Konzepterstellung mit ausgezeichneten Produkten.*
- 6 **PROJECT VISUALIZATION** with high quality multi-dimensional presentation.  
*PROJEKTVISUALISIERUNG mit hochwertiger mehrdimensionaler Präsentation.*
- 7 **PROJECT IMPLEMENTATION** and upgrade with key marketing strategies. Revenue development and sharing.  
*PROJEKTDURCHFÜHRUNG und Aktualisierung mit den wichtigsten Marketing Strategien. Umsatzentwicklung und Freigabe*

Our partners  
Unsere Partner



INPAC



**GLAMPro**  
Glamping projects and marketing

**Gigodesign**

**ADRIA Holidays**  
www.adria-holidays.net



# 2022 Season highlights

## 2022 Saison- Highlights

Glamping has a new inspired form of experience. **THE BRAND NEW OPEN AIR** tent elevates your stay in nature to a higher level. Open Air moves boundaries not only in its class, but in the entire industry. It is inspired by innovative exterior and interior solutions. The design and connectivity of the spaces will let the imagination run wild.

*Glamping ist um weitere Erlebnisform reicher. **DAS NEUE OPEN AIR** Zelt hebt das Wohnen in freier Natur auf ein noch höheres Niveau. Open Air verschiebt nicht nur die Grenzen in seiner Klasse, sondern in der gesamten Branche. Inspiriert von den vielen neuen innovativen Lösungen im Innen- wie auch im Außenbereich. Die Gestaltung und auch die Verbindung der Räume lässt der Fantasie freien Lauf.*



The Safari and Adriatic series have **IMPROVED FLOOR PLANS**. In recent seasons, we have collaborated with our products on outstanding projects around the world. This invaluable experience gives us the desire and energy to offer our customers the best accommodation solutions.

*Die Serien Safari und Adriatic haben **VERBESSERTE GRUNDRISSE**. In den letzten Jahren haben wir mit unseren Produkten viele außergewöhnliche Projekten auf der ganzen Welt realisiert. Die Erfahrungen hieraus sind in die Weiterentwicklung unserer Produkte eingeflossen, um unseren Kunden die besten Vermietunterkünfte zu bieten.*





**NEW VIRTUAL TOURS.**  
**NEU! VIRTUELLE RUNDGÄNGE.**  
 WWW.ADRIA-HOME.COM



Very resistant exotic wood Garapa.  
**NEW FLOORING FOR TERRACES.** (Optional)

*Sehr widerstandsfähiges exotisches Garapa-Holz.*  
**NEUER BODENBELAG FÜR TERRASSEN.**  
 (Optional)



**CANVAS PRINTING.** For even greater visibility, we also offer printing on canvas according to your wishes.

**LEINWANDDRUCK.** Für noch mehr Sichtbarkeit bieten wir auch den Druck auf Leinwand nach Ihren Wünschen an.

# Designed for glamping

*Entwickelt für Glamping*

## **YOU IMAGINE, WE CREATE** **SIE STELLEN SICH VOR, WIR SCHAFFEN**

Turn your campsite or resort idea into a reality with Adria Home. Our full service "One stop shop" approach means we can apply our intelligent design and world-class manufacturing to deliver new living concepts in tourism.

Adria is a pioneer in the development with camping resorts of glamping villages and high value-added accommodation offering distinctive and unique holiday experiences to customers. Let us help bring your idea to reality with our project management, architectural services, fully customizable accommodation units and revenue development services.

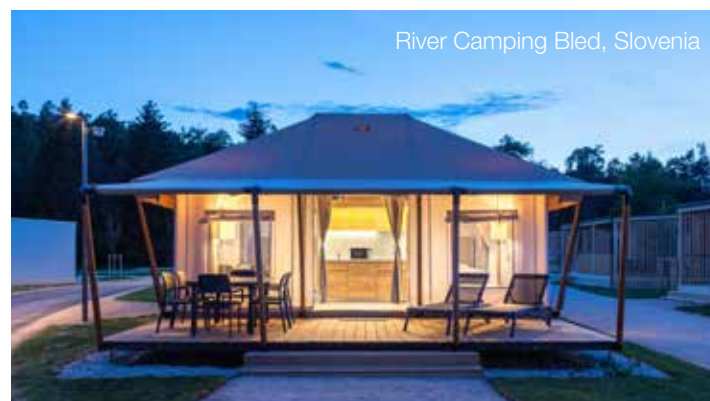
*Verwirklichen Sie Ihre Camping-Idee mit Adria Home. Unser umfassender "One stop shop" -Ansatz ermöglicht es uns, unser intelligentes Design und unsere erstklassige Fertigung anzuwenden, um neue Campinglösungen anzubieten. Adria ist eine Pionierin in der Entwicklung von Campingresorts und Glampingdörfern mit hochwertigen Unterkünften, die Kunden einzigartige Urlaubserlebnisse bieten. Wir helfen Ihnen bei der Umsetzung Ihrer Ideen durch unser Projektmanagement, unsere vollständig maßgeschneiderten Dienstleistungen für die Gestaltung von Wohneinheiten und unsere Dienstleistungen zur Umsatzentwicklung.*



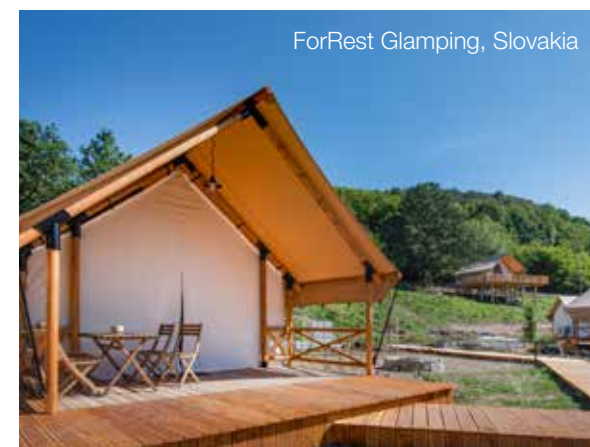
Bab Al Nojourn, UAE



Camping Park Umag, Croatia



River Camping Bled, Slovenia



ForRest Glamping, Slovakia



EXPLORE #ADRIAGLAMPING MAGAZINE  
ENTDECKEN SIE UNSER ONLINE-MAGAZIN #ADRIAGLAMPING  
More projects/Weitere Projekte:  
[https://bit.ly/ADRIA\\_HOME\\_Projects](https://bit.ly/ADRIA_HOME_Projects)



Glampingresort Hoge Kempen, Belgium



Ohai Nazare, Portugal



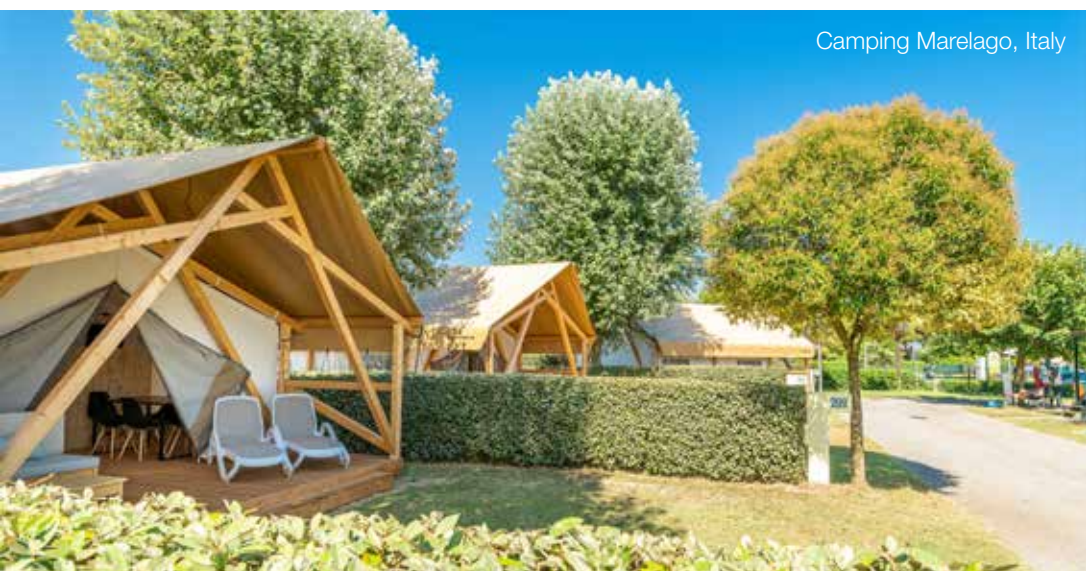
Palos Resort, Hungary



Glampingresort Hoge Kempen, Belgium



Istra Premium Camping Resort, Croatia



Camping Marelago, Italy



Falkensteiner Premium Camping Zadar, Croatia

# Designed to perform.

*Auf Leistung ausgelegt.*





MEHR TECHNISCHE  
INFORMATIONEN  
WWW.ADRIA-HOME.COM

## Authentic performance.

### Authentische Leistung.

#### 1. WORLD-CLASS MATERIALS

Adria mobile tents are manufactured using world class canvas materials including durable high quality tent covers from Sattler and Tencate with fire, water, and UV-resistance for the inner tent and roof. Roofs are also available in durable high quality PVC.

#### 1. WELTKLASSE-MATERIALIEN

Adria mobile Zelte bestehen aus hochwertigen Segeltuchmaterialien, einschließlich Abdeckungen für die Innenseite des Zeltes und des Daches, widerstandsfähig und hochwertig, in Sattler und TenCate, vollständig feuerfest, wasserabweisend und UV-beständig. Die Dächer sind auch in hochwertigem, haltbarem PVC erhältlich.

#### 2. CERTIFIED QUALITY

Adria mobile tents are manufactured in accordance with European standards EN 5912, EN 1647, EN 1949 and International Quality Standards ISO 9001. Our processes are audited each year by an independent company Bureau Veritas, to ensure compliance and our implementation of our philosophy of total quality.

#### 2. ZERTIFIZIERTE QUALITÄT

Mobile Zelte von Adria werden in Übereinstimmung mit den Europäischen Normen EN 5912, EN 1647, EN 1949 und den internationalen Qualitätsstandards ISO 9001 hergestellt. Um Konformität und Umsetzung unserer Philosophie der umfassenden Qualität zu gewährleisten, werden unsere Herstellungsprozesse jedes Jahr von dem unabhängigen Unternehmen Bureau Veritas geprüft.

#### 3. EASY SET UP

Adria uses unique construction technology which is very easy to set in 8-10 hours with four persons. Intelligent design allows transport to almost anywhere around the world.

#### 3. EINFACHER AUFBAU

Adria verwendet eine einzigartige Technologie der Konstruktion, mit der das Zelt ganz einfach von vier Personen in 8–10 Stunden aufgestellt werden kann. Intelligentes Design ermöglicht den Transport zu nahezu jedem Ort der Welt.

#### 4. MOBILE AND FOLDABLE CHASSIS

Adria mobile tents are unique on the market. With foldable galvanized steel chassis, you can simply transport 2 units with standard truck or even 40" container. Mobile and foldable tents for quick and easy transportation and setting up. Strong, rigid, movable, foldable.

#### 4. MOBILES UND KLAPPBARES FAHRGESTELL

Mobile Zelte von Adria sind einzigartig auf dem Markt. Mit klappbarem verzinktem Stahl-Fahrgestell können sie 2 Einheiten mit einem Standard-LKW oder im 40" Container einfach transportieren. Mobile und klappbare Zelte für schnellen und einfachen Transport und Aufbau. Stark, starr, beweglich, klappbar.

#### 5. CUSTOMER SERVICE

Adria products come with a class-leading 2 year General Warranty and 5 year Construction Warranty with professional service support across Europe and beyond.

#### 5. KUNDENSERVICE

Adria-Produkte verfügen über eine klassenführende, 2-jährige allgemeine Garantie und eine 5-Jahres-Konstruktionsgarantie mit professionellem Kundendienst in ganz Europa und darüber hinaus.



2 JAHRE  
ADRIA-GARANTIE



5 JAHRE  
ADRIA-GARANTIE  
FÜR DIE STRUKTUR



PATENTIERT  
ALLE RECHTE VORBEHALTEN  
P-201500238

\* Some features may not be available on all models. Please check [www.adria-home.com](http://www.adria-home.com) for individual model specifications and technical details.

\* Manche Funktionen stehen möglicherweise nicht in allen Modellen zur Verfügung. Bitte überprüfen Sie auf [www.adria-home.com](http://www.adria-home.com) einzelne Modellspezifikationen und technische Details.

# EASY SET-UP

## EINFACHER AUFBAU

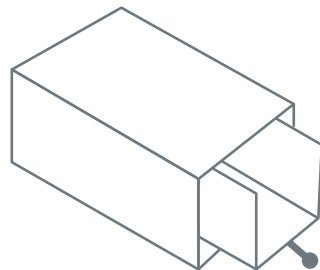
1

### EASY TO TRANSPORT

Transport up to 2 units in a standard truck or 40" container.

### EINFACH ZU TRANSPORTIEREN

Transportieren sie 2 Einheiten mit einem Standard-LKW oder im 40" Container.



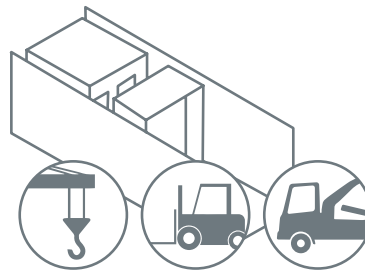
2

### EASY TO HANDLE

Easily operated with crane, forklift or tow truck.

### EINFACH ZU HANDHABEN

Einfache Bedienung mit Kran, Gabelstapler oder Abschleppwagen.



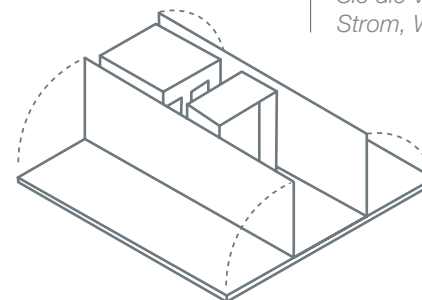
3

### EASY TO PLACE

Level the chassis and side platforms and connect to utilities, including electricity, water and sewage.

### EINFACH ABZUSTELLEN

Breiten Sie das Fahrgestell und die Seitenplattformen aus und schließen Sie die Versorgungsleitungen für Strom, Wasser und Abwasser an.



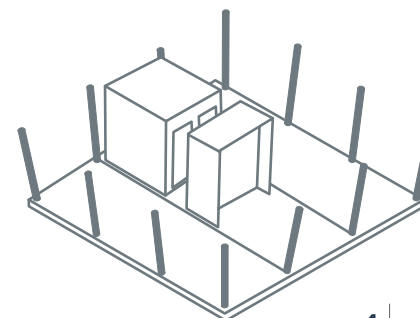
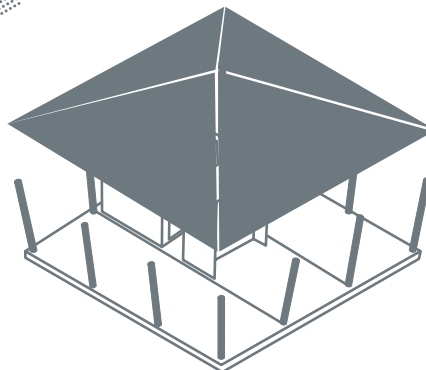
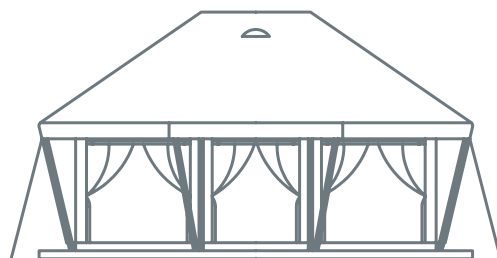
6

### EASY TO ENJOY

Set-up the equipment and enjoy.

### EINFACH ZU GENIESSEN

Bauen sie die Ausstattung auf und fangen Sie an zu genießen.



4

### EASY TO BUILD

Set the poles and connect with applied joints.

### EINFACH AUFZUSTELLEN

Stellen Sie die Stangen auf und verbinden Sie sie mit den Gelenken.

5

### EASY TO COVER

Cover with roof canvas and hang inner tent.

### EINFACH ZU BEDECKEN

Bedecken Sie das Zelt mit Dach-Leinwand und hängen Sie das Innenzelt auf.



MEHR EINRICHTEN  
INFORMATIONEN  
WWW.ADRIA-HOME.COM



## NATURE PROOF NATURBESTÄNDIG

Our mobile tents are built in nature to withstand nature. They are durable against nature's strongest forces - wind, water and are even winter-proofed. When anchored, our tents can withstand wind gusts more than 100km per hour. And you can even extend the warranty up to 5 years for canvas materials with our special winter cover.

*Unsere mobilen Zelte sind in der Natur aufgestellt, um der Natur zu widerstehen. Sie halten den stärksten Kräften der Natur stand, wie Wind sowie Wasser und sind sogar winterfest. Wenn sie verankert sind, können unsere Zelte auch Windböen von mehr als 100 Kilometer pro Stunde standhalten. Mit unserer speziellen Winterabdeckung können Sie die Garantie für Leinwand-Materialien sogar um bis zu 5 Jahre verlängern.*



**PROZONE™**



### COMPLETE DISINFECTION

only with the use of air and Ozonator. 99% effective in destroying viruses, bacteria and mold. Optional for all products.

Advantages:

- Complete disinfection
- 100% environmentally friendly
- Cheapest disinfection
- Time savings
- Maximum employee safety

### VOLLSTÄNDIGE DESINFEKTION

der Räume nur mit Luft und Ozon. Zu 99% wirksam bei der Zerstörung von Viren, Bakterien und Schimmel. Optional für alle Produkte.

Vorteile:

- Vollständige Desinfektion
- 100% umweltfreundlich
- Günstigste Desinfektion
- Zeitersparnis
- Maximale Sicherheit Ihrer Mitarbeiter

**1. WIND RESISTENCE.** When anchored, Adria tents are tested to withstand wind gusts more than 100km per hour. For better stability and resistance to various weather conditions we use different forms of anchoring for safe placement.

**1. WINDWIDERSTAND.** Adria-Zelte wurden getestet und wenn sie verankert sind, können sie auch Windböen von mehr als 100 Kilometer pro Stunde standhalten. Für eine bessere Stabilität und Beständigkeit gegen verschiedene Wetterbedingungen verwenden wir unterschiedliche Verankerungsarten für eine sichere Platzierung.

**4. WATER-REPELLENT.** The combination of fibres, fabric construction and processing results in a textile material that repels water.

**4. WASSERABWEISEND.** Die Kombination von Fasern, Gewebekonstruktion und Verarbeitung ergibt ein Textilmaterial, das Wasser abweist.

**2. FLAME-RETARDANT.** Inherently flame-retardant fibres ensure extra safety and protection. Textile material that is flame-retardant inhibits scorching, smouldering and sparks (Sattler PVC roof or with optional Tencate Campshield® roof or inner-canvas).

**2. FLAMMHEMMEND.** Inhärent flammhemmende Fasern bieten zusätzliche Sicherheit und Schutz. Das schwer entflammbare Textilmaterial verhindert das Anbrennen, Glimmen und Entzünden (Sattler PVC-Dach oder mit optionalem Tencate Campshield® Dach oder Innenzelt).

**5. DURABILITY.** We use the best materials on the market from TenCate company. Right combination of fibres the fabric technology chosen and good finishes lead to an extremely long lifespan.

**5. LANGLEBIGKEIT.** Wir verwenden die besten Materialien auf dem Markt von der Firma TenCate. Die richtige Kombination von Fasern, ausgewählter Gewebetechnologie und guter Verarbeitung führt zu einer extrem langen Lebensdauer.

**3. SUN-PROTECTED.** Adria uses canvas that is well able to resist ultraviolet rays and thus provides effective protection from the sun.

**3. VOR SONNE GESCHÜTZT.** Adria verwendet eine Leinwand, die den UV-Strahlen gut standhält und somit einen wirksamen Schutz vor der Sonne bietet.

**6. WINTER STORAGE.** The protective cover shields the tent canvas, structure and exposed parts from harsh weather conditions (snow, water, wind). Extend the life of the product using an additional cover.

**6. ÜBERWINTERUNG.** Die Schutzabdeckung schützt die Zelt-Leinwand, die Struktur und die exponierten Teile vor rauen Wetterbedingungen (Schnee, Wasser, Wind). Verlängern Sie die Lebensdauer des Produkts mit einer zusätzlichen Abdeckung.

# Designed for living

*Gestaltet für das Leben*

**COMFORT ABOVE ALL** Camping in new forms of mobile tent construction with touches of glamour has brought fresh life into the camping scene. Adria's mobile tents deliver a glamping experience like no other, set in nature but delivering freedom, with a new style and with luxurious levels of comfort. Designed using intelligent design and built to Adria's standards of quality and durability, our mobile tents are just like upscale boutique hotel suites right there in nature.

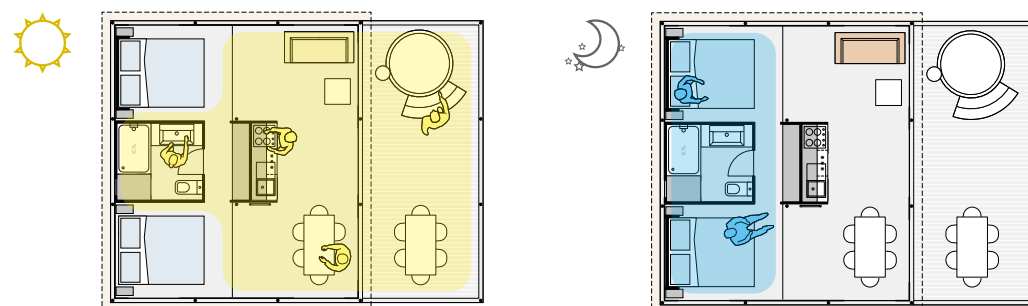
**KOMFORT AN ERSTER STELLE** Das Campen in neuen Formen von mobilen Zelt-Konstruktionen mit einem Hauch von Glamour hat frischen Wind in die Camping-Szene gebracht. Mobile Zelte von Adria liefern eine Glamping-Erfahrung wie keine anderen. Aufgestellt in der Natur bieten sie Freiheit, neuen Stil und ein luxuriöses Maß an Komfort. Entwickelt mit intelligentem Design und gebaut mit Qualität-Standards und Haltbarkeit von Adria, sind unsere mobilen Zelte wie gehobene Suiten eines Boutique-Hotels inmitten der Natur.



WATCH VIDEOS ON #ADRIAHOME YOUTUBE CHANNEL  
GEHEN SIE SICH DIE VIDEOS AUF DEM YOUTUBE-KANAL  
#ADRIAHOME AN  
[http://bit.ly/AdriaHome\\_YouTube](http://bit.ly/AdriaHome_YouTube)



VIRTUAL TOUR  
VIRTUELLER RUNDGANG  
WWW.ADRIA-HOME.COM



## LIVING

Contemporary interior design and spacious luxury living. A wide choice of layouts and options. Designed with comfort and practicality in mind. Next level glamping comfort.

## WOHNEN

Moderne Innenarchitektur und geräumiges Luxusleben. Eine große Auswahl an Grundrissen und Optionen. Gestaltet mit Bedacht auf Komfort und Funktionalität. Glamping-Komfort auf der nächsten Ebene.

## BATHROOMS

Luxurious hotel-style bathrooms with quality fittings and touches of luxury. Your personal space designed just for you.

## BADEZIMMER

Luxus-Badezimmer im Hotel-Stil mit hochwertiger Ausstattung und einem Hauch von Luxus. Ihr persönlicher Raum, der nur für Sie entworfen wurde.

## KITCHENS

Intelligently-designed kitchens based on ergonomic principles, with style and functionality and matched with the best energy saving appliances.

## KÜCHEN

Intelligent gestaltete Küchen nach ergonomischen Prinzipien, mit Stil und Funktionalität, abgestimmt mit den besten energiesparenden Geräten.

## STORAGE

Optimized storage throughout, with storage places for all the things you need and even walkthrough wardrobe.

## AUFBEWAHRUNGSRAUM

Optimierter Aufbewahrungsraum im gesamten Bereich, mit Stauraum für alles, was Sie brauchen, und sogar ein begehrter Kleiderschrank.

## BEDROOMS

Spacious bedrooms with superior comfort. Excellent for rest and relaxation. Best quality mattresses and built-in materials.

## SCHLAFZIMMER

Geräumige Schlafzimmer mit gehobenem Komfort. Hervorragend geeignet für Ruhe und Entspannung. Beste Qualität von Matratzen und eingebauten Materialien.

## INFOTAINMENT

Smart living solutions including intelligent TV placement and USB sockets.

## INFOTAINMENT

Durchdachte Wohnlösungen mit intelligenter TV-Positionierung und USB-Anschlüssen.



\* Some features may not be available on all models. Please check [www.adria-home.com](http://www.adria-home.com) for individual model specifications and technical details.

\* Manche Funktionen stehen möglicherweise nicht in allen Modellen zur Verfügung. Bitte überprüfen Sie auf [www.adria-home.com](http://www.adria-home.com) einzelne Modellspezifikationen und technische Details.

# Mobile tents

*Mobile Zelte*

PAGE  
SEITE

22

## **BOUTIQUE**

4 layouts  
*4 grundrisse*



PAGE  
SEITE

32

## **OPEN AIR**

4 layouts  
*4 grundrisse*



PAGE  
SEITE

40

**SAFARI LOFT**

2 layouts  
*2 grundrisse*



PAGE  
SEITE

46

**SAFARI**

14 layouts  
*14 grundrisse*



PAGE  
SEITE

54

**ADRIATIC**

5 layouts  
*5 grundrisse*



PAGE  
SEITE

62

**BELL**

7 layouts  
*7 grundrisse*



Glamping definition.

*Glamping-Definition.*





VIRTUAL TOUR  
VIRTUELLER RUNDGANG  
WWW.ADRIA-HOME.COM

# BOUTIQUE

Glamping. Camping has gone all glamour and lifestyle. It's all about the experience, the comfort and the adventure plus those little extra special touches. Our exclusive Boutique tents offers luxury, comfort and features like no other product on the market.

*Glamping. Camping ist glamourös geworden. Es geht um die Erfahrung, den Komfort, das Abenteuer und die kleinen besonderen Extras. Unsere exklusiven Boutique Zelte bieten Luxus, Komfort und Ausstattungen wie kein anderes Produkt auf dem Markt.*



# BOUTIQUE

Adria Boutique tents are one of a kind on the market. Intelligently designed, modular and with full ALU or wood construction and world class canvas, our Boutique mobile tents set a benchmark in the glamping world.

*Boutique Zelte von Adria sind einzigartig auf dem Markt. Intelligent konzipiert, modular und mit kompletter ALU- oder Holz-Konstruktion und einer Weltklasse-Leinwand – unsere mobilen Zelte Boutique setzen Maßstäbe in der Camping-Welt.*

**ALUMINIUM OR WOODEN POLES.** Lightweight, durable and kinder to the environment.

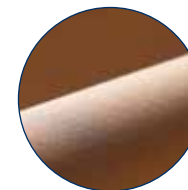
**STANGEN AUS ALUMINIUM UND HOLZ.** Leicht, langlebig und umweltfreundlich.

**DURABLE HIGH QUALITY ROOF** and inner tent from TenCate CAMPSHIELD® canvas with fire, water, and UV-resistance.

**LANGLEBIGES HOCHWERTIGES DACH** und Innenzelt aus Leinwand TenCate CAMPSHIELD®, die feuer-, wasser- und UV-beständig ist.

**ADJUSTABLE WINDOWS AND DOORS,** with blackout and mosquito nets.

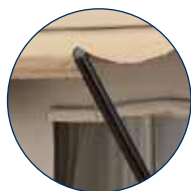
**EINSTELLBARE FENSTER UND TÜREN** mit Verdunkelung und Moskitonetzen.



**TENCATE**

TenCate CAMPSHIELD® canvas for "all-weather" protection as standard.

*Leinwand TenCate CAMPSHIELD® für Allwetterschutz als Standard.*



Impregnated wooden or aluminium beams.

*Imprägnierte Holz- oder Aluminiumbalken.*



Galvanised steel connectors for strong and durable construction.

*Galvanisierte Stahlverbindungselemente für starke und haltbare Konstruktion.*



**MOBILE AND FOLDABLE TENTS** for quick and easy transportation and setting up.

**MOBILE UND KLAPPBARE ZELTE** für schnellen und einfachen Transport und Aufbau.

**DOUBLE ROOF** for perfect air-flow and temperature management.

**DOPPELDACH** für perfektes Luftstrom- und Temperaturregelung.

**TERRACE,** entrance canopy and additional wall opening sections available as option.

**TERRASSE,** Eingangsbaldachin und zusätzliche Wandöffnungsabschnitte stehen optional zur Verfügung.



Adria Boutique tents deliver a new style of glamping with stylish interiors designed with space, luxury and comfort. All the features and plenty of those special touches, in fact all you need for a memorable holiday.

*Mit stilvollem Innenbereich mit viel Raum, Luxus und Komfort bieten Boutique Zelte von Adria einen neuen Stil von Glamping. Alles, was Sie für einen unvergesslichen Urlaub brauchen: Alle Funktionen und viele besondere Extras.*

**INFOTAINMENT** options such as TV and aerial connection with multi-media options, Bluetooth.

*INFOTAINMENT* Optionen wie TV- und Antennenverbindung mit Multimedia-Optionen, Bluetooth.

**IMPRESSIVE FULLY EQUIPPED KITCHEN** with ambient LED lighting.

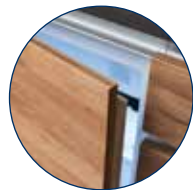
**BEEINDRUCKENDE UND VOLL AUSGESTATTETE KÜCHENZEILE** mit LEDAmbientebeleuchtung.

**KING SIZE BEDS**

with mosquito covers, cushions and bedspreads available as option.

**KING-SIZE BETTEN**

mit Moskitonetzen, Kissen und Bettdecken als Option erhältlich.



Built in fridge.

*Eingebauter  
Kühlschrank.*



Luxury bathroom fixtures.

*Luxuriöse  
Badezimmer-  
armaturen.*



Modern furniture details.

*Moderne  
Möbel-details.*

**ENSUITE LUXURY BATHROOM,** designer toilet, washbasin and powerful rain shower.

**LUXURIÖSES EN-SUITEBADEZIMMER,** Designer-Toilette, Waschbecken und starke Regendusche.

**WALKTHROUGH WARDROBE** with cot rail, shelves and curtains.

**BEGEHBARER KLEIDERSCHRANK** mit Kleiderstange, Regalen und Vorhängen.

**STYLISH AND DURABLE** vinyl flooring with water-resistant chipboard floor.

**STILVOLLER UND HALTBARER** Vinyl-Bodenbelag mit wasserfestem Spanplattenboden.

\* Some features may not be available on all models. Please check [www.adria-home.com](http://www.adria-home.com) for individual model specifications and technical details.

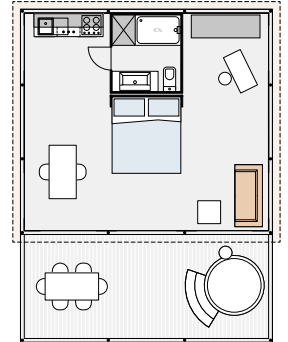
\* Manche Funktionen stehen möglicherweise nicht in allen Modellen zur Verfügung. Bitte überprüfen Sie auf [www.adria-home.com](http://www.adria-home.com) einzelne Modellspezifikationen und technische Details.



## BOUTIQUE XL COUPLE

Boutique Couple is an inspirational new layout of glamping home. Perfectly designed for a couple, it brings the glamping experience to a new level. Every space, every room has been designed to deliver a luxury and private experience using world-class design and the best possible materials.

*Boutique Couple ist ein inspirierender neuer Grundriss eines Glamping-Heims. Perfektes design für ein Paar, bringt es die Glamping-Erfahrung auf ein neues Niveau. Jeder Platz, jeder Raum wurde konzipiert, um mit Weltklasse-Design und bestmöglichen Materialien eine luxuriöse und private Erfahrung zu ermöglichen.*

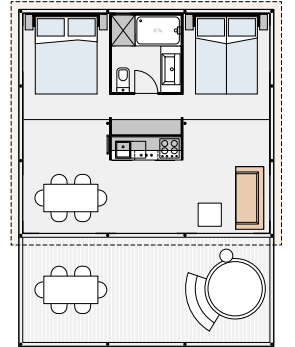




## BOUTIQUE XL FAMILY+

With our unique interior design, glamour comes as standard. From the spacious lounge, comfortable dining area to the exceptional bedrooms, nothing else comes close. Fully equipped kitchen and all necessary appliances for a great cooking experience.

*In unserer einzigartigen Innenausstattung ist Glamour Standard. Dem geräumigen Wohnzimmer, dem gemütlichen Essbereich und den außergewöhnlichen Schlafzimmern kommt nichts gleich. Eine voll ausgestattete Küche und alle notwendigen Geräte für ein großartiges Kocherlebnis.*



**MODEL**

*Modell*

**FRONT**

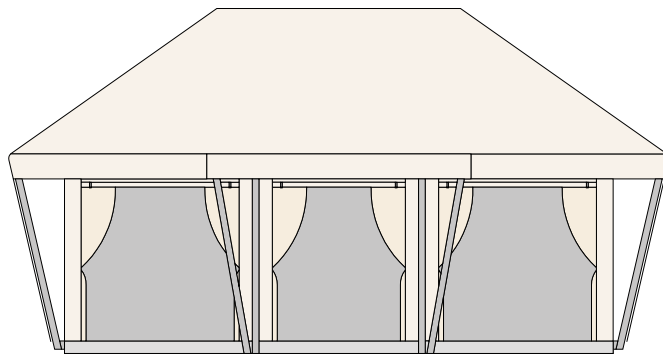
*Vorderseite*

**DIMENSIONS**

*Dimensionen*

**BASIC**

**XL**



**EXTERIOR**

*Außenausstattung*

**7,62 x 6,90 x 4,67 m**

**INTERIOR**

*Innenausstattung*

**6,60 x 5,90 x 3,89 m**

**TERRACE**

*Terrasse*

**6,60 x 2,76 m**

**AREA**

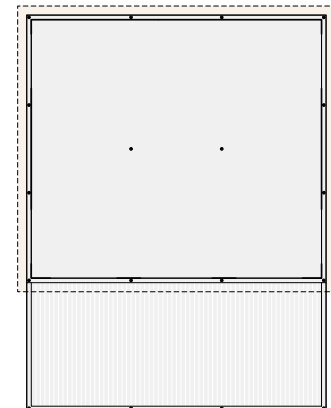
*Bereich*

**39 + 7 m<sup>2</sup>**

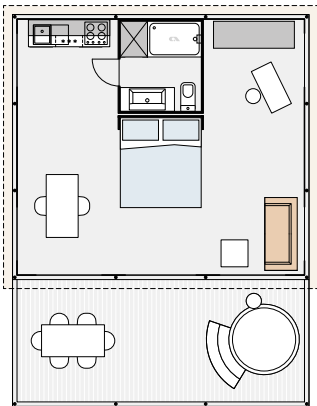
**TRANSPORT**

*Transport*

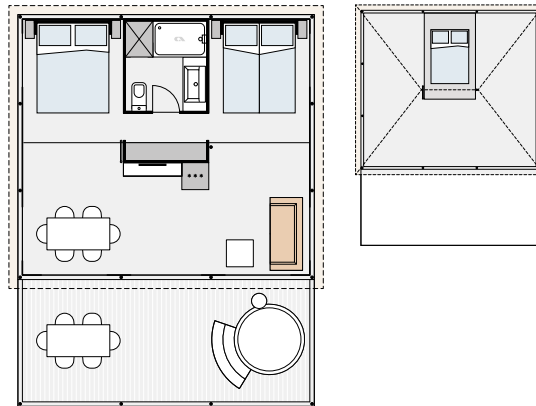
**5,90 x 2,30 x 2,55 m**



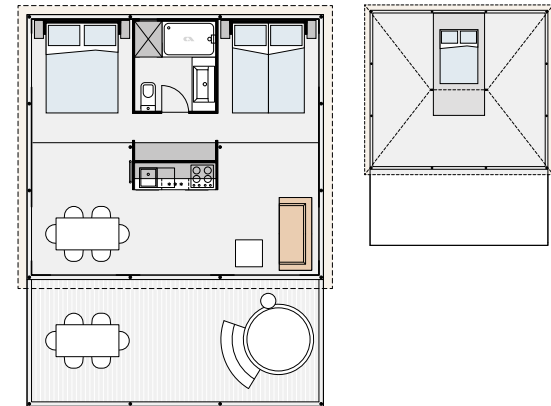
COUPLE



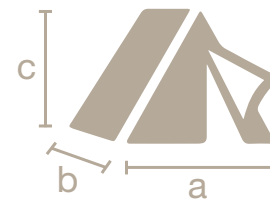
FAMILY



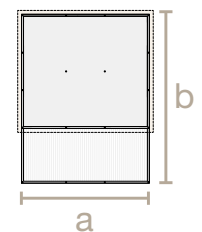
FAMILY+



LEGEND *LEGENDE*



**a:** Length \_ *Länge*  
**b:** Width \_ *Breite*  
**c:** Height \_ *Höhe*



**a:** Length \_ *Länge*  
**b:** Width \_ *Breite*

**a x b x c**

Length \_ *Länge* x Width \_ *Breite* x Height \_ *Höhe*

NEW!  
NEU!

# Future classic.

*Ein Klassiker der Zukunft.*







VIRTUAL TOUR  
VIRTUELLER RUNDGANG  
WWW.ADRIA-HOME.COM

# OPEN AIR

Open Air takes on the best features of our existing glamping products and connects them into a new Open Air story. When developing the new product, we had in mind how to bring living even closer to nature, with an inspired combination of practicality and recognizable Adria design. The connection between indoors and outdoors has never been presented in such a way. Spaciousness, airiness and authenticity were the main guidelines for the development of the tent, which we believe will quickly make its mark in the tourism industry. The new Open Air mobile glamping tent has been created to give an entirely new and unforgettable indoor-outdoor living experience.

*Open Air übernimmt die besten Eigenschaften unserer bisherigen Glamping-Produkte und verbindet sie zu einer neuen Open Air Geschichte. Bei der Entwicklung des neuen Produkts haben wir uns überlegt, wie man Natur und Wohnen noch näher miteinander verbinden kann, aber in einer Kombination aus Funktionalität und erkennbarem Adria-Design. Die Verbindung zwischen Innen und Außen wurde noch nie auf ähnliche Weise dargestellt. Geräumigkeit, Luftigkeit und Authentizität waren die wichtigsten Richtlinien für die Entwicklung des Zeltens, für welches wir glauben, dass es in der Tourismusbranche schnell Spuren hinterlassen wird. Das neue mobile Open Air Zelt basiert auf Erfahrung und Inspiration sowie dem Wunsch der Kunden nach einem neuen Konzept.*



# OPEN AIR

Open Air provides a new approach in terms of giving more freedom to the user. A completely new exterior design with glued wooden construction, enables architectural multifunctionality and stability. For even greater comfort and safety, the spaciousness of the entrance can be optionally upgraded with a panoramic glass door. The spacious side terrace can be used for family gatherings or as a place for entertainment.

*Open Air bietet einen neuen Ansatz in Bezug auf mehr Freiheit für den Benutzer. Ein völlig neues Außendesign mit einer Holzkonstruktion ermöglicht architektonische Multifunktionalität und Stabilität. Für noch mehr Komfort und Sicherheit kann die Geräumigkeit des Eingangs optional mit einer Panorama-Glastür aufgewertet werden. Die geräumige Seitenterrasse kann für Zusammenkünfte oder als Ort für Unterhaltung genutzt werden.*

**DURABLE HIGH QUALITY ROOF**  
from PVC canvas with fire, water and UV-resistance for easy maintainance.

**HOCHWERTIGES LANGLEBIGES DACH** aus feuerhemmendem, wasserabweisendem und UV-beständigem PVC-Gewebe für einfache Wartung.

**INNER TENT** from durable quality TenCate Cotton with fire, water and UV-resistance. TenCate CAMPSHIELD® FR 01 optional.

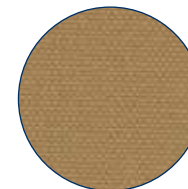
**INNENZELT** aus haltbarer Leinwand von TenCate, das feuer-, wasser- und UV-beständig ist. TenCate CAMPSHIELD® FR 01 optional.

**DOUBLE ROOF** for perfect air-flow and temperature management.

**DAS DOPPELDACH** für perfekte Luftstrom- und Temperaturregelung.

**KVH WOODEN BEAMS** for rigid construction and nature proof stability.

**HOLZKONSTRUKTION AUS KONSTRUKTIONSVOLLHOLZ** für eine starre Konstruktion und naturbeständige Stabilität.



Sattler PVC roof for long lifespan.

Sattler PVC Dach für lange Lebensdauer.



**SIDE CANVAS WITH PANORAMIC WINDOWS**, with zip-locker system, full-height opening and mosquito nets as option.

**ZELTSEITEN MIT VOLL ZU ÖFFNENDEM PANORAMA FENSTER** mit Insektenschutz und Reißverschlussystem.



**BUILT-IN FRONT TERRACE** with larchwood flooring AB quality (garapa wood optional) and 2 m roof extension.

**INTEGRIERTE VORDERE TERRASSE** mit Fussboden aus Lärche in AB-Qualität (Garapa-Holz optional) und einer 2 m Terrassen-Überdachung optional.

**SPACIOUS SIDE TERRACE** with canopy as option.

**GERÄUMIGE SEITENTERRASSE** mit Baldachin als Option.

**ENTRANCE** opening with zip-locker system and mosquito nets as option.

**EINGANG** mit Reißverschlussystem und Moskitonetz als Option.

Indoors, Open Air delivers on practicality and comfort. The interior is designed to elevate the experience to a whole new level. The rooms are airy and connected, yet designed to offer a sufficient degree of privacy. Every space evokes feelings of comfort and everything is in the right place. Bedrooms, kitchen, central dining room, with Adria's intelligent design approach, the user will quickly find their favorite place. With Open Air's spacious side terrace, the natural ambiance is truly special.

*Innen bietet das Open Air ein hohes Maß an Design und Funktionalität. Das Innere des Open Air Zeltes soll den Aufenthalt auf eine ganz andere Ebene heben. Die Räume sind luftig und miteinander verbunden, bieten jedoch ein ausreichendes Maß an Privatsphäre. Jeder Raum ruft Komfortgefühle hervor und alles ist am richtigen Ort. Schlafzimmer, Küche, zentraler Essbereich - mit dem intelligenten Designansatz von Adria findet der Benutzer schnell seine Lieblingsecke. Mit einer geräumigen Seitenterrasse erhält es einen inspirierenden Touch eines besonderen Ambiente.*

**LIFTABLE BED**

(optional with model Couple).

**WOODEN INTERIOR WALLS** with integrated installations and LED lighting as an option.

**KINGSIZE BEDS** in various configuration, mosquito nets, cushions and bedspreads.

**SCHRANKBETT**

(Optional für das Modell Couple).

**HOLZINNENWÄNDE** mit integrierten Installationen und optionaler LED-Beleuchtung.

**KINGSIZE-BETTEN** in verschiedenen Konfigurationen, mit Moskitonetzen, Kissen und Bettdecken.

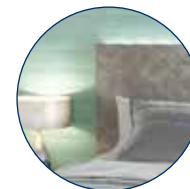


Selected bathroom fixtures.  
*Feine Badarmaturen.*



Smart kitchen solutions that offer a multifunctional indoor - outdoor experience.

*Intelligente Küchenlösungen, die ein multifunktionales Innen- und Außenerlebnis bieten.*



Trendy furniture details.  
*Trendige Möbeldetails.*

**ISLAND KITCHEN UNIT** with sink, hob and built-in fridge.

**FULLY EQUIPPED BATHROOM** with shower, toilet and washbasin and electrical water heater.

**PLEASANT AND DURABLE WOODEN FLOORS,** from advanced cross-laminated panels.

**INSELKÜCHE** mit Spüle, Herd und Einbaukühlschrank.

**KOMPLETT AUSGESTATTETES BADEZIMMER** mit Dusche, Toilette und Waschbecken sowie mit elektrischem Warmwasserbereiter.

**ANGENEHME UND LANGLEBIGE HOLZBÖDEN** aus modernen Kreuzlaminatplatten.

\* Some features may not be available on all models. Please check [www.adria-home.com](http://www.adria-home.com) for individual model specifications and technical details.

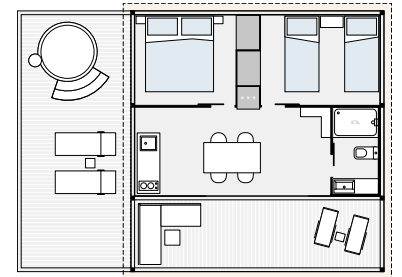
\* Manche Funktionen stehen möglicherweise nicht in allen Modellen zur Verfügung. Bitte überprüfen Sie auf [www.adria-home.com](http://www.adria-home.com) einzelne Modellspezifikationen und technische Details.



## OPEN AIR FAMILY+

As soon as you enter the Open Air tent, you will be overwhelmed by the ease of your stay and the feeling of pleasant homeliness. You can choose between the prestigious Couple and the Family version. The interior has been designed with a fresh color approach to the summer atmosphere and is full of new details. Interior walls with brushed colored wood, enhance the feeling of warmth at home. The connectivity of the living spaces led to comfort. The main element and heart of the Open Air tent is the island kitchen, also accessible from the outside from the integrated spacious side terrace. Undoubtedly a classic of the future.

*Sobald Sie das Open Air Zelt betreten, werden Sie von der Leichtigkeit und dem Gefühl angenehmer Gemütlichkeit überwältigt sein. Sie können zwischen der luxuriösen Couple- und der Familienversion wählen. Das Interieur wurde mit einem frischen Farbansatz für die Sommeratmosphäre gestaltet und steckt voller neuer Details. Innenwände aus gebürstetem und bemaltem Holz sorgen für ein angenehmes Wärmegefühl wie zu Hause. Die Verbindung der Wohnräume bietet viel Komfort. Das Hauptelement und Herzstück des Open Air Zeltes ist die Inselküche, die auch von außen über die integrierte geräumige Seitenterrasse zugänglich ist. Zweifellos schon jetzt ein Klassiker.*



**MODEL**  
Modell

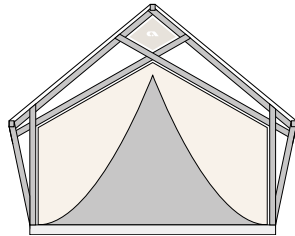
**FRONT**  
Vorderseite

**DIMENSIONS**  
Dimensionen

**BASIC**

**COUPLE**

**M**



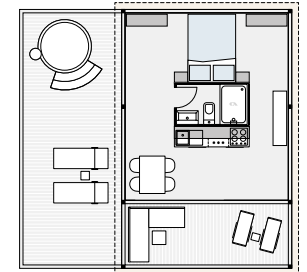
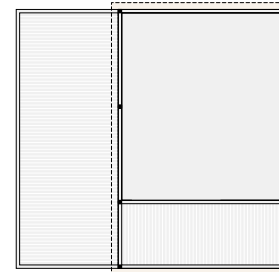
**EXTERIOR**  
*Außenausstattung*  
**5,82 x 8,81 x 5,04 m**

**INTERIOR**  
*Innenausstattung*  
**5,00 x 5,68 x 3,40 m**

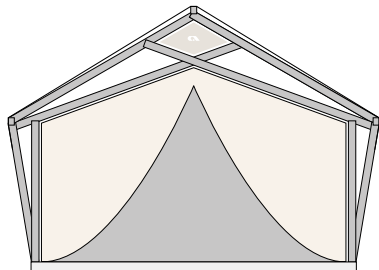
**TERRACE**  
*Terrasse*  
**5,00 x 2,03 m**

**AREA**  
*Bereich*  
**38,55 m<sup>2</sup>**

**TRANSPORT**  
*Transport*  
**5,68 x 2,28 x 2,40 m**



**L**



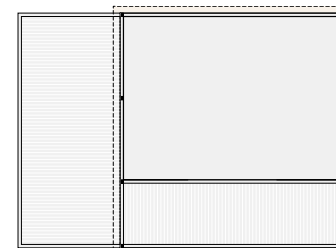
**EXTERIOR**  
*Außenausstattung*  
**7,62 x 6,90 x 4,67 m**

**INTERIOR**  
*Innenausstattung*  
**6,61 x 5,90 x 3,89 m**

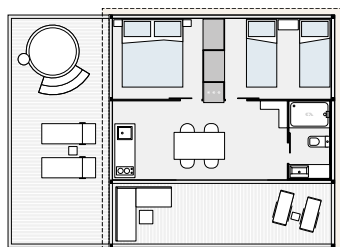
**TERRACE**  
*Terrasse*  
**6,66 x 2,70 m**

**AREA**  
*Bereich*  
**57 m<sup>2</sup>**

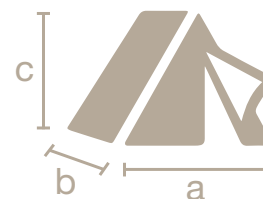
**TRANSPORT**  
*Transport*  
**5,90 x 2,30 x 2,55 m**



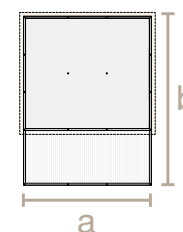
**FAMILY+**



LEGEND *LEGENDE*



**a:** Length *\_ Länge*  
**b:** Width *\_ Breite*  
**c:** Height *\_ Höhe*



**a:** Length *\_ Länge*  
**b:** Width *\_ Breite*

**a x b x c**

Length *\_ Länge* x Width *\_ Breite* x Height *\_ Höhe*

Luxury heights.  
*Komfortable deckenhöhen.*







VIRTUAL TOUR  
VIRTUELLER RUNDGANG  
WWW.ADRIA-HOME.COM

# SAFARI LOFT

Safari Loft continues the success story of the Safari series. The spacious upper floor or "Loft" along with the attractive balcony really stands out. With this model, we offer the market a unique product that fully represents Adria's philosophy "Closer to Nature". Developed on the basis of experience and designed with a sense of form and a Mediterranean lifestyle.

*Das Safari Loft setzt die Erfolgsgeschichte der Safari-Serie fort. Das geräumige Obergeschoss der Loft Modelle sowie der attraktive Balkon fallen hier besonders auf. Mit diesem Modell bieten wir dem Markt ein einzigartiges Produkt, das Adrias Philosophie "Näher an der Natur" voll und ganz widerspiegelt. Entwickelt auf Basis unserer Erfahrung und mit Sinn für Form und mediterranem Lebensstil gestaltet.*



# SAFARI LOFT

Safari Loft impresses with its exterior at first glance. Adria's recognizable modular design and top-quality materials take the experience in nature to a new level. A loft with an exceptional balcony will provide phenomenal panoramic views. The spacious integrated terrace offers a lot of extra space. The Safari Loft series offers a number of customization options for the best residential experience.

*Safari Loft beeindruckt gleich auf den ersten Blick. Das erkennbare modulare Design und die hochwertigen Materialien von Adria bringen das Naturerlebnis auf ein neues Niveau. Das Loft mit seinem außergewöhnlichen Balkon bietet einen phänomenalen Panoramablick. Die geräumige integrierte Terrasse bietet viel zusätzlichen Platz. Die Safari Loft-Serie bietet eine Reihe von Optionen für das ideale Wohlempfinden.*

**DURABLE HIGH QUALITY ROOF** from PVC canvas with fire, water and UV-resistance for easy maintainance.

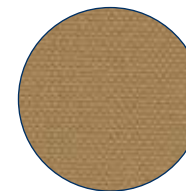
**LANGLEBIGES HOCHWERTIGES DACH** aus PVC-Leinwand, die feuer-, wasser- und UV-beständig und leicht zu pflegen ist.

**INNER TENT** from durable quality TenCate Cotton with fire, water and UV-resistance. TenCate CAMPSHIELD® FR 01 optional.

**INNENZELT** aus haltbarer Leinwand von TenCate, die feuer-, wasser- und UV-beständig ist. TenCate CAMPSHIELD® FR 01 optional.

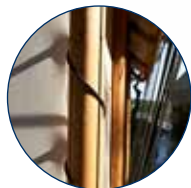
**DOUBLE ROOF** for perfect air-flow and temperature management.

**DAS DOPPELDACH** bildet einen Luftkanal, der perfekt für die Luftstrom- und Temperaturregelung ist.



Sattler PVC roof for long lifespan.

*Sattler PVC Dach für lange Lebensdauer.*



Impregnated wooden beams.

*Imprägnierte Holzbalken.*



Galvanised steel connectors for strong and durable construction.

*Galvanisierte Stahlverbindungs-elemente für starke und haltbare Konstruktion.*



**ROUND WOODEN BEAMS** diameter 100 mm impregnated in brown colour.

**KLAPPBARE, ROBUSTE RUNDE HOLZSTANGEN** mit einem Durchmesser von 100 mm und mit brauner Farbe imprägniert.

**PANORAMIC WINDOWS**, entrance opening with zip-locker system and mosquito nets as option.

**PANORAMA-FENSTER** Eintrittsöffnung mit Reißverschlussystem und Moskitonetz als Option.

**BUILT-IN TERRACE** with galvanized under construction and larchwood flooring with 2 m roof extension.

**EINGEBAUTE TERRASSE** mit verzinkter Unterkonstruktion und Lärchenholzboden mit 2 m Dachverlängerung.

Safari Loft definitely stands out with its spaciousness and comfort of living. Modern layout, separate bedrooms, fully equipped bathroom and a central living area with kitchen and dining area facing nature. It's all about an unforgettable glamping experience.

Die Safari Loft Modelle zeichnen sich definitiv durch Geräumigkeit und Wohnkomfort aus. Sie haben ein modernes Layout, ein separates Schlafzimmer, ein voll ausgestattetes Badezimmer und einen zentralen Wohnbereich mit Küche und Essecke der einen direkten Blick auf die Natur bietet. Es geht um ein unvergessliches Glamping-Erlebnis.

#### **KINGSIZE BEDS**

in various configuration, mosquito nets, cushions and bedspreads as option.

#### **KING-SIZE BETTEN**

in verschiedenen Konfigurationen, mit Moskitonetzen, Kissen und Bettdecken als Option.

#### **FULLY EQUIPPED BATHROOM**

with shower, toilet and washbasin and electrical water heater.

#### **KOMPLETT AUSGESTATTETES BADEZIMMER**

mit Dusche, Toilette und Waschbecken sowie mit elektrischem Warmwasserbereiter.

#### **SPACIOUS LOFT**

with balcony and enough space to relax or socialize with family or friends.

#### **GERÄUMIGES LOFT**

mit Balkon und genügend Platz zum Entspannen oder für die Zeit mit Familie und Freunden.



Modern furniture details.

Moderne Möbeldetails.



Selected bathroom fixtures.

Ausgewählte Badezimmerarmaturen.



Built in fridge.

Einbau-Kühlschrank.

**KITCHEN UNIT** with sink, hob and built-in fridge. Available on M and L layouts.

**KÜCHEN** mit Spüle, Herd und eingebautem Kühlschrank. Verfügbar für M- und L-Layouts.

**STYLISH AND DURABLE** vinyl flooring with water-resistant chipboard floor.

**STILVOLLER UND HALTBARER VINYLBODENBELAG** mit wasserfestem Spanplattenboden.

**WOODEN INTERIOR WALLS** with integrated installations and LED lighting as an option.

**HOLZINNENWÄNDE** mit integrierten Installationen und optionaler LED-Beleuchtung.

**COMFORTABLE SOFA-BED.** Stylish and functional furniture element.

**KOMFORTABLES SOFA-BETT.** Stilvolles und funktionelles Möbelement.

\* Some features may not be available on all models. Please check [www.adria-home.com](http://www.adria-home.com) for individual model specifications and technical details.

\* Manche Funktionen stehen möglicherweise nicht in allen Modellen zur Verfügung. Bitte überprüfen Sie auf [www.adria-home.com](http://www.adria-home.com) einzelne Modellspezifikationen und technische Details.

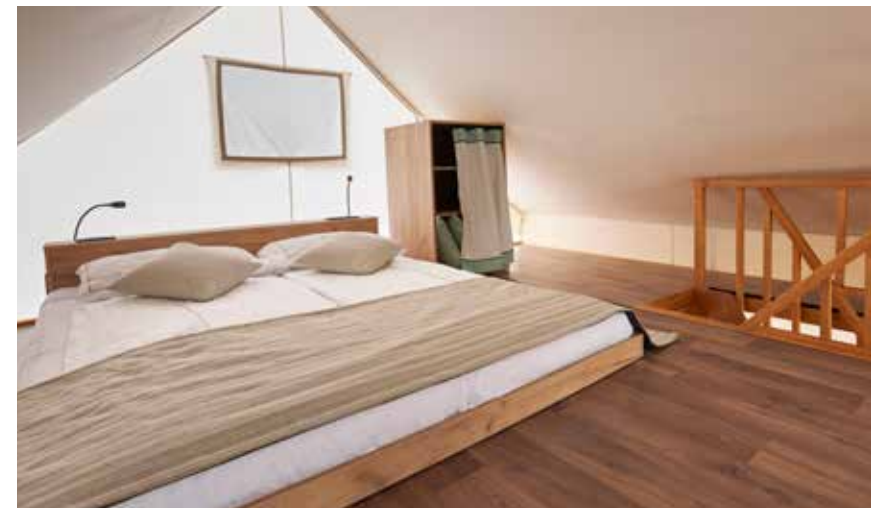
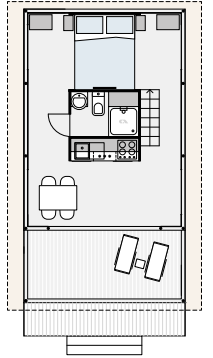


Arena One 99 Glamping, Croatia

## SAFARI M LOFT

A new model in the Safari family with an outstanding private loft balcony. More space for more comfort. Developed for maximum enjoyment with unique features. It is designed for exceptional experience in nature.

*Ein neues Modell in der Safari-Familie mit einem hervorragenden privaten Loft-Balkon. Mehr Platz für mehr Komfort. Entwickelt für maximalen Genuss mit einzigartigen Eigenschaften. Das Zelt ist für außergewöhnliche Erlebnisse in der Natur konzipiert.*



Glamping paradise.

*Glamping - Paradies.*





VIRTUAL TOUR  
VIRTUELLER RUNDGANG  
WWW.ADRIA-HOME.COM

# SAFARI

Adria Safari tents are one of a kind on the market. Based on the classic safari tent designs of the past but brought up to date with intelligently designed, modular design and world class construction. Nature proof with durable construction and canvas yet visually appealing, our Safari mobile tents will feed your imagination at first glance.

*Safari Zelte von Adria sind einzigartig auf dem Markt. Basierend auf dem klassischen Design des früheren Safari Zeltes, aber auf dem neuesten Stand der Technik mit intelligent konstruiertem, modularem Aufbau und einer Weltklasse-Konstruktion. Naturbeständig mit haltbarer Konstruktion und Leinwand und auch optisch ansprechend – unsere mobilen Safari Zelte werden schon beim ersten Blick Ihre Fantasie anregen.*



# SAFARI

Safari tents have always been about survival in the toughest environments. With Adria's intelligent, modular design and world class materials and manufacturing, now you can go glamping with complete peace of mind too. The Safari Series offers many customization options for a maximum living experience.

*Die Safari-Zelte halten schon seit immer den schwierigsten Umweltbedingungen stand. Mit dem intelligenten modularen Design, den hochwertigen Materialien und der Weltklasse-Herstellung von Adria können Sie jetzt in aller Ruhe zum Glamping fahren. Die Safari-Serie bietet viele Anpassungsmöglichkeiten für ein maximales Wohnerlebnis.*

**DURABLE HIGH QUALITY ROOF** from PVC canvas with fire, water and UV-resistance for easy maintainance.

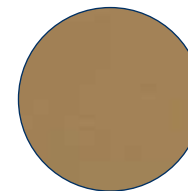
**HOCHWERTIGES LANGLEBIGES DACH**  
aus feuerhemmendem, wasserabweisendem und UV-beständigem PVC-Gewebe für einfache Wartung.

**INNER TENT** from durable quality TenCate Cotton with fire, water and UV-resistance. TenCate CAMPSHIELD® FR 01 optional.

**INNENZELT** aus haltbarer Leinwand von TenCate, die feuer-, wasser- und UV-beständig ist. TenCate CAMPSHIELD® FR 01 optional.

**DOUBLE ROOF** for perfect air-flow and temperature management.

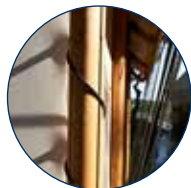
**DAS DOPPELDACH** für perfekte Luftstrom- und Temperaturregelung.



**SATTLER**  
thinking highTEX

Sattler PVC roof for long lifespan.

Sattler PVC Dach für lange Lebensdauer.



Impregnated wooden beams.

Imprägnierte Holzbalken.



Galvanised steel connectors for strong and durable construction.

Verzinkte Stahlverbinder für eine starke und dauerhafte Konstruktion.



**ROUND WOODEN BEAMS** diameter 100 mm impregnated in brown colour.

**KLAPPBARE, ROBUSTE RUNDE HOLZSTANGEN** mit einem Durchmesser von 100 mm und mit brauner Farbe imprägniert.

**PANORAMIC WINDOWS**, entrance opening with zip-locker system and mosquito nets as option.

**PANORAMA-FENSTER**, Eintrittsöffnung mit Reißverschlussystem und Moskitonetz als Option.

**BUILT-IN TERRACE** with galvanized under construction and larchwood flooring with 2 m roof extension.

**EINGEBAUTE TERRASSE** mit verzinkter Unterkonstruktion und Lärchenholzboden mit 2 m Dachverlängerung.



Bring your safari closer to home, with luxury and home from home comforts. Fully equipped accommodation units with choice of interior design and maximum level of glamping comfort.

*Fühlen Sie sich im Safari Zelt wie zu Hause, und zwar mit Luxus und Komfort, den Sie nur von zu Hause kennen. Geräumige und voll ausgestattete Ferienunterkunft mit einem Sinn für Stil.*

**KINGSIZE BEDS** in various configuration, mosquito nets, cushions and bedspreads as an option.

**KING-SIZE BETTEN** in verschiedenen Konfigurationen, mit Moskitonetzen, Kissen und Bettdecken als Option.

**FULLY EQUIPPED BATHROOM** with shower, toilet and washbasin and electrical water heater.

**KOMPLETT AUSGESTATTETES BADEZIMMER** mit Dusche, Toilette und Waschbecken sowie mit elektrischem Warmwasserbereiter.

**KITCHEN UNIT** with sink, hob and built-in fridge. Available on M and L layouts.

**KÜCHENZEILE** mit Spüle, Herd und eingebautem Kühlschrank. Verfügbar für M- und L-Layouts.



Modern furniture details.

*Moderne Möbeldetails.*



Selected bathroom fixtures.

*Feine Badarmaturen.*



Built in fridge.

*Einbau-Kühlschrank.*

**STYLISH AND DURABLE** vinyl flooring with water-resistant chipboard floor.

**STILVOLLER UND LANGLEBIGER**  
*Vinylboden mit wasserabweisendem Spanplattenboden.*

**WOODEN INTERIOR WALLS** with integrated installations and LED lighting as an option.

**HOLZINNENWÄNDE** mit integrierten Installationen und optionaler LED-Beleuchtung.

**COMFORTABLE SOFA-BED.**  
Stylish and functional furniture element.

**KOMFORTABLES SOFA-BETT.**  
*Stilvolles und funktionelles Möbelement.*

\* Some features may not be available on all models. Please check [www.adria-home.com](http://www.adria-home.com) for individual model specifications and technical details.

\* Manche Funktionen stehen möglicherweise nicht in allen Modellen zur Verfügung. Bitte überprüfen Sie auf [www.adria-home.com](http://www.adria-home.com) einzelne Modellspezifikationen und technische Details.

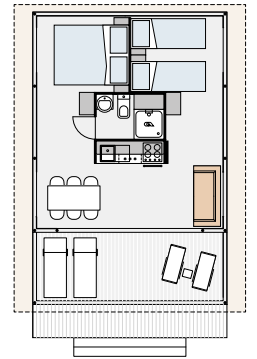


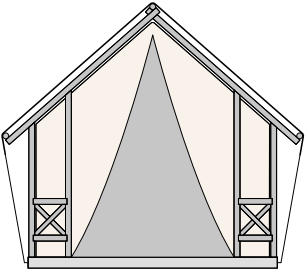
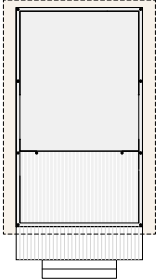
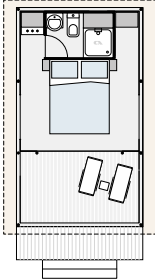
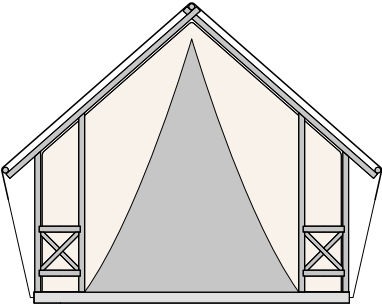
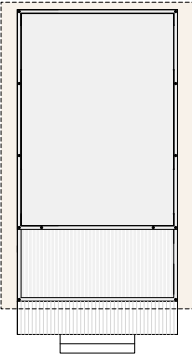
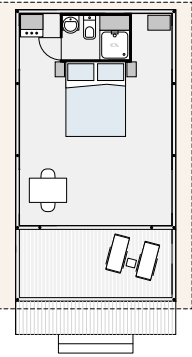
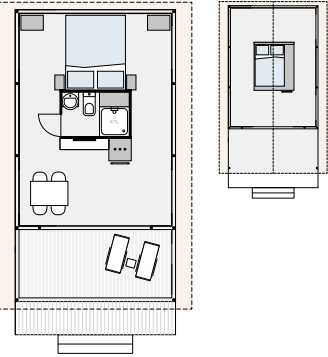
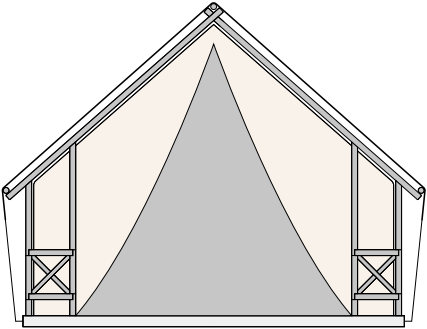
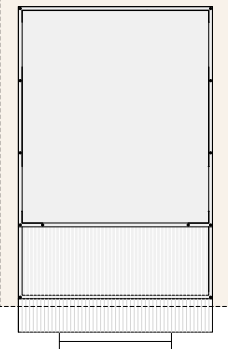
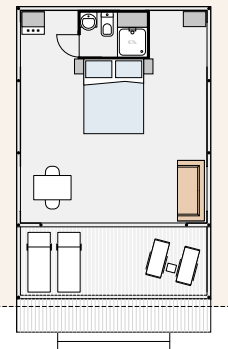
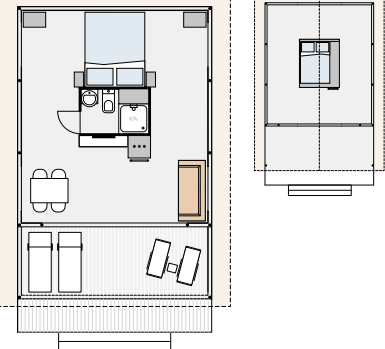
Arena One 99 Glamping, Croatia

## SAFARI L

Contemporary Safari tents with our unique interior design, offering a unique and comfortable glamping experience. Stylish, fully equipped glamping accommodation with a choice of layouts, furniture or even custom interior design.

*Zeitgenössische Safari Zelte mit einer einzigartigen Innenausstattung bieten ein unvergessliches und komfortables Glamping-Erlebnis. Stilvolle und voll ausgestattete Glamping-Unterkunft mit einer Auswahl an Innenausstattung und weiteren Optionen.*



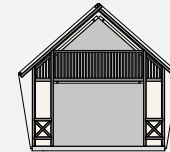
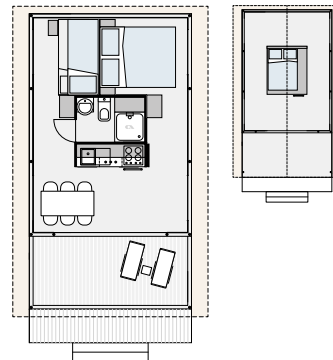
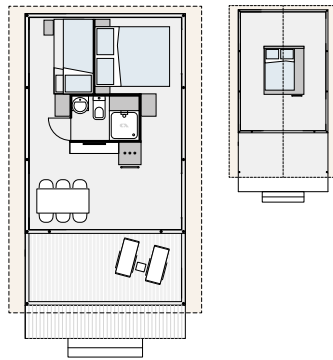
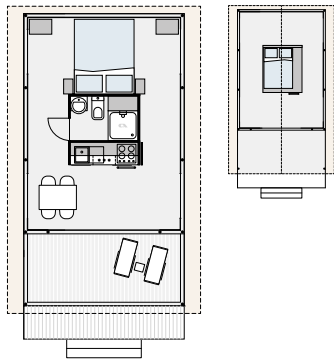
MODEL <i>Modell</i>	FRONT <i>Vorderseite</i>	DIMENSIONS <i>Dimensionen</i>	BASIC	COUPLE	COMFORT
<b>S</b>		<p><b>EXTERIOR</b> <i>Außenausstattung</i> <b>4,03 x 6,50 x 3,94 m</b></p> <p><b>INTERIOR</b> <i>Innenausstattung</i> <b>3,14 x 3,76 x 3,15 m</b></p> <p><b>TERRACE</b> <i>Terrasse</i> <b>3,19 x 1,93 m</b></p> <p><b>AREA</b> <i>Bereich</i> <b>18,12 m<sup>2</sup></b></p> <p><b>TRANSPORT</b> <i>Transport</i> <b>5,68 x 2,28 x 2,33 m</b></p>			
<b>M</b>		<p><b>EXTERIOR</b> <i>Außenausstattung</i> <b>4,90 x 8,43 x 4,60 m</b></p> <p><b>INTERIOR</b> <i>Innenausstattung</i> <b>4,03 x 5,62 x 3,40 m</b></p> <p><b>TERRACE</b> <i>Terrasse</i> <b>4,09 x 1,93 m</b></p> <p><b>AREA</b> <i>Bereich</i> <b>30,55 + 4,35 m<sup>2</sup></b></p> <p><b>TRANSPORT</b> <i>Transport</i> <b>5,68 x 2,28 x 2,40 m</b></p>			
<b>L</b>		<p><b>EXTERIOR</b> <i>Außenausstattung</i> <b>5,80 x 8,43 x 5,00 m</b></p> <p><b>INTERIOR</b> <i>Innenausstattung</i> <b>4,93 x 5,68 x 3,80 m</b></p> <p><b>TERRACE</b> <i>Terrasse</i> <b>5,00 x 1,93 m</b></p> <p><b>AREA</b> <i>Bereich</i> <b>37,55 + 4,35 m<sup>2</sup></b></p> <p><b>TRANSPORT</b> <i>Transport</i> <b>5,68 x 2,28 x 2,40 m</b></p>			

COMFORT+

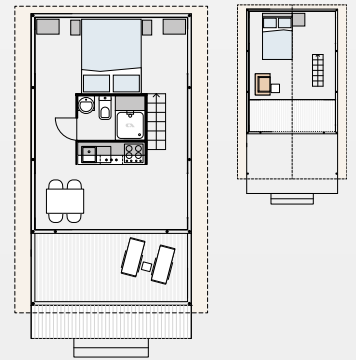
FAMILY

FAMILY+

LOFT



COMFORT+

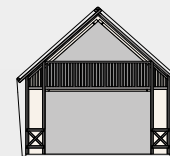
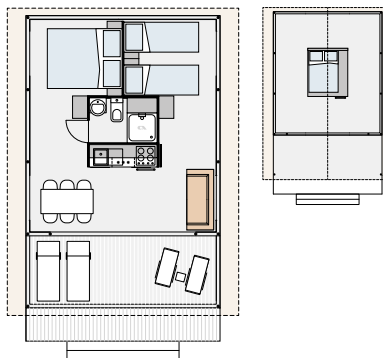
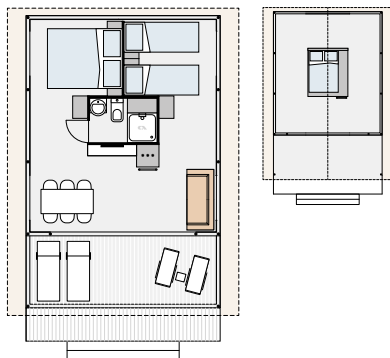


**EXTERIOR**  
Außenausstattung  
4,92 x 8,43 x 5,24 m

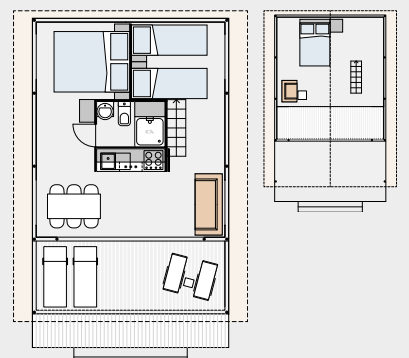
**INTERIOR**  
Innenausstattung  
4,09 x 5,68 x 2,05 m

**INTERIOR LOFT**  
Interior Loft  
4,09 x 3,97 x 2,10 m

**AREA**  
Bereich  
31,20 + 23 m<sup>2</sup>



FAMILY+



**EXTERIOR**  
Außenausstattung  
6,16 x 8,43 x 5,48 m

**INTERIOR**  
Innenausstattung  
5,00 x 5,68 x 2,05 m

**INTERIOR LOFT**  
Interior Loft  
5,00 x 3,97 x 2,32 m

**AREA**  
Bereich  
38 + 27,70 m<sup>2</sup>

Perfectly simple.

*Einfach perfekt.*





VIRTUAL TOUR  
 VIRTUELLER RUNDGANG  
 WWW.ADRIA-HOME.COM

# ADRIATIC

A-shaped Adriatic. Beautiful and practical in its simplicity, it sets a new benchmark for entry level glamping tents. With the authentic style of the Mediterranean experience, Adriatic will fascinate every guest. An iconic entry and a spacious terrace, keeps you closer to nature. A wide choice of layouts perfect for socializing and memorable stays. Select from different equipment levels, from the necessary to the luxurious. Glamping tents with character.

*A-Form Adriatic. Schön und praktisch in seiner Einfachheit setzt es neue Maßstäbe für Einstiegs-Glampingzelte. Mit dem authentischen Stil des Mittelmeererlebnisses fasziniert Adriatic jeden Gast. Ein kultiger Eingang und eine geräumige Terrasse ermöglichen Ihnen, der Natur nah zu sein. Eine breite Auswahl an Grundrissen, perfekt zum Kontaktknüpfen und für unvergessliche Aufenthalte. Wählen Sie aus unterschiedlichen Ausrüstungsniveaus, von den erforderlichen bis zu den luxuriösen. Glamping-Zelte mit Charakter.*



# ADRIATIC

Adriatic tents are designed from our extensive experience and understanding of delivering inspiring holiday accommodation. The innovative design makes them easy to set up and provide a really economic solution for holiday accommodation. Carefully selected materials and world class manufacturing provide long life and uninterrupted use without worry.

*Adriatic-Zelte sind konzipiert aus unseren umfangreichen Erfahrungen und dem Verständnis, inspirierende Urlaubsunterkünfte anzubieten. Die innovative Gestaltung ermöglicht einfaches Aufstellen und bietet eine wirklich wirtschaftliche Lösung für eine Urlaubsunterkunft. Sorgfältig ausgewählte Materialien und Weltklasse-Produktion bieten eine lange Lebensdauer und ununterbrochene sorgenfreie Anwendung.*

**SATTLER PVC ROOF CANVAS**  
and inner tent from TenCate canvas.

**SATTLER PVC-DACHPLANE**  
und Innenzelt aus TenCate-Plane.

**DOUBLE ROOF** makes air channel for perfect air-flow and temperature management.

**DAS DOPPELDACH** bildet einen Luftkanal, der perfekt für die Luftstrom- und Temperaturregelung ist.

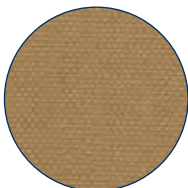
**A-SHAPED KVH WOODEN POLES** for rigid construction and nature proof stability.

**A-FÖRMIGES HOLZSTÄNDERWERK** aus konstruktionsvollholz für eine starre Konstruktion und beständige Stabilität.



Big windows with mosquito nets.

Große Fenster mit Insektenschutzgitter.



Sattler PVC roof for long lifespan.

Sattler PVC Dach für eine lange Lebensdauer.



Rigid construction.

Starre Konstruktion.

**PANORAMIC WINDOWS AND DOORS,**  
with blackout and mosquito nets.

**PANORAMAFENSTER UND TÜREN,**  
mit Verdunkelung und Insektenschutzgitter.

**LARCHWOOD FLOORING**  
panels for easy set-up.

**LÄRCHENHOLZBODEN**  
Paneele zum einfachen Aufbau.

**INTEGRATED SPACIOUS TERRACE.**

**INTEGRIERTE GERÄUMIGE TERRASSE.**

**BRAND BOARD** for customized logos or tent names/numbers.

**WARENZEICHENPLATTE**  
für maßgeschneiderte Logos bzw. Zeltamen/Ziffern.



Get really close to nature with the open spaces and precisely developed layout. The bedrooms offer an ideal place to rest. In an effectively arranged kitchen with integrated yet open style dining room, show your culinary skills to family and guests. Simple and warm, the bathroom in Adriatic offers you all the comfort you need.

*Kommen Sie der Natur wirklich nah mit den offenen Räumen und dem präzise ausgearbeiteten Grundriss. Die Schlafzimmer bieten einen idealen Ruheort. In einer effizient angeordneten Küche mit integriertem, aber doch offenem Essraum können Sie Ihrer Familie und Ihren Gästen Ihre kulinarischen Fähigkeiten zeigen. Einfach und warm bietet Ihnen das Bad im Adriatic allen Komfort, den Sie benötigen.*

**COMFORTABLE BEDS** with mosquito covers, cushions and bedspreads available as option.

**KOMFORTABLE BETTEN** mit Moskitoschutz, Kissen und Tagesdecken als Option verfügbar.

**FULLY EQUIPPED BATHROOM** with shower, toilet and washbasin.

**VOLL AUSGESTATTETES BAD** mit Dusche, WC und Waschbecken.

**FULLY EQUIPPED KITCHEN.**

**VOLLAUSGESTATTETEKÜCHE.**



Wooden walls.  
*Holzwände.*



Equipped kitchen.  
*Ausgestattete Küche.*



Comfortable bathroom.  
*Bequemes Badezimmer.*



**LOFT BEDROOM.**  
(L model).

**LOFT-SCHLAFZIMMER**  
(L Modell).

**TV CONNECTION**  
with multi-media options.

**TV-VERBINDUNG**  
mit Multimedia-Optionen.

**NATURAL WOOD WALLS**  
with colouring option.

**NATURHOLZ-WÄNDE**  
mit Farboption.

**LARCHWOOD FLOORING**  
with vinyl flooring as option.

**LÄRCHENHOLZBODENBELAG**  
mit Vynil-Bodenbelag als Option.

\* Some features may not be available on all models. Please check [www.adria-home.com](http://www.adria-home.com) for individual model specifications and technical details.

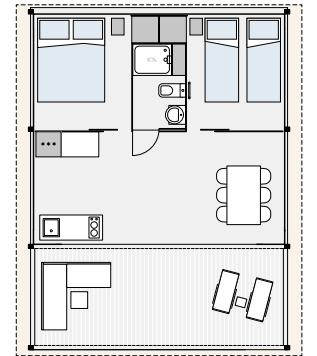
\* Manche Funktionen stehen möglicherweise nicht in allen Modellen zur Verfügung. Bitte überprüfen Sie auf [www.adria-home.com](http://www.adria-home.com) einzelne Modellspezifikationen und technische Details.



## ADRIATIC L

Adriatic L is the largest version of the brand new Adriatic series. A tent with an ideal layout for an inspiring holiday. Designed with a simple and warm wooden interior, delivering comfort right there in nature. With the characteristic „A“ form entrance, your views towards nature will inspire you every day and create memories which last forever.

*Adriatic L ist die größte Version der neuesten Adriatic-Serie. Ein Zelt mit idealem Grundriss für einen inspirierenden Urlaub. Konzipiert mit einfachem und warmem Holz-Innendesign bietet es Komfort mitten in der Natur. Mit dem typischen in der „A“-Form gestalteten Eingang wird Sie Ihr Ausblick in die Natur jeden Tag von neuem inspirieren und Erinnerungen für immer gestalten.*



**MODEL**  
Modell

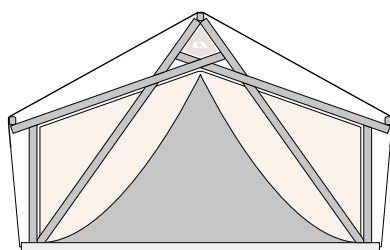
**FRONT**  
Vorderseite

**DIMENSIONS**  
Dimensionen

**BASIC**

**COUPLE**

**M**



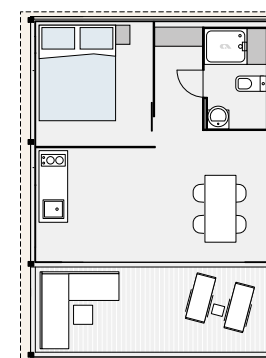
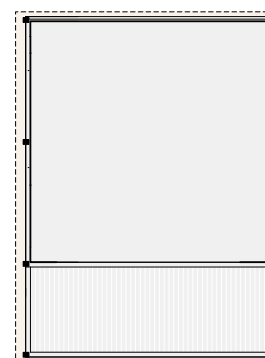
**EXTERIOR**  
*Außenausstattung*  
**5,85 x 7,50 x 3,63 m**

**Interior**  
*Innenausstattung*  
**5,05 x 5,00 x 2,63 m**

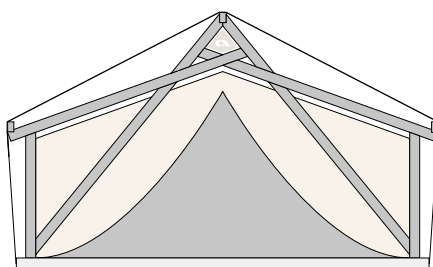
**Terrace**  
*Terrasse*  
**5,05 x 2,31 m**

**Area**  
*Bereich*  
**39,16 m<sup>2</sup>**

**Transport**  
*Transport*  
**7,50 x 2,28 x 2,40 m**



**L**



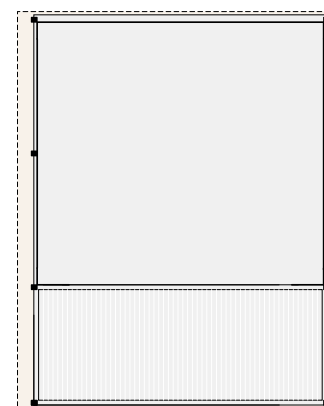
**EXTERIOR**  
*Außenausstattung*  
**6,82 x 8,92 x 4,15 m**

**INTERIOR**  
*Innenausstattung*  
**6,00 x 5,50 x 2,99 m**

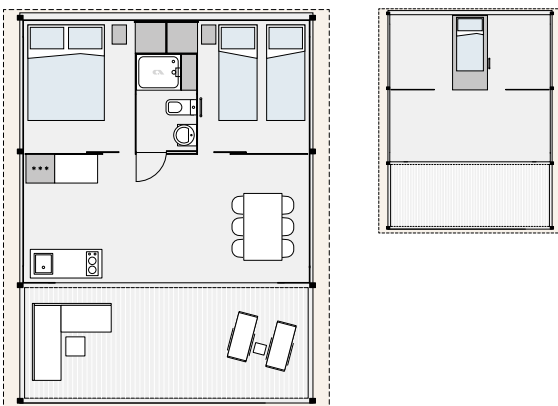
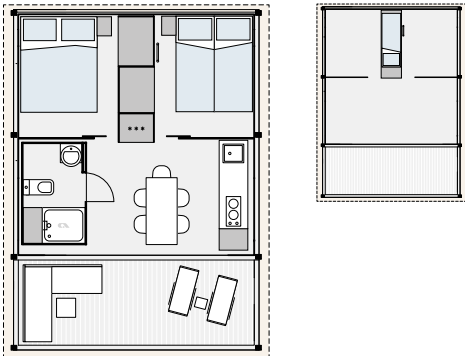
**TERRACE**  
*Terrasse*  
**6,00 x 2,65 m**

**AREA**  
*Bereich*  
**48,60 m<sup>2</sup>**

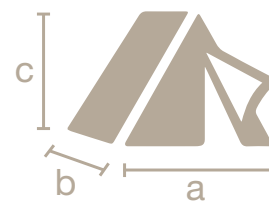
**TRANSPORT**  
*Transport*  
**8,92 x 2,28 x 2,40 m**



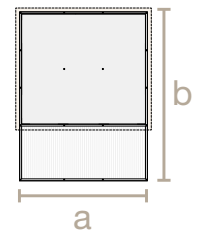
COMFORT+



LEGEND *LEGENDE*



**a:** Length \_ *Länge*  
**b:** Width \_ *Breite*  
**c:** Height \_ *Höhe*



**a:** Length \_ *Länge*  
**b:** Width \_ *Breite*

**a x b x c**

Length \_ *Länge* x Width \_ *Breite* x Height \_ *Höhe*

In harmony with nature.

*In Einklang mit der Natur.*





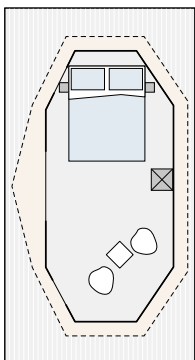
VIRTUAL TOUR  
 VIRTUELLER RUNDGANG  
 WWW.ADRIA-HOME.COM

# BELL

Fresh Bell tent design with the latest construction, materials and manufacturing techniques. Nature proof with durable construction and canvas, our Bell mobile tents set a benchmark in the camping world.

*Das frische Design eines Bell-Zeltes mit den neuesten Konstruktions-, Material- und Fertigungstechniken. Unsere mobilen Bell Zelte sind naturbeständig mit haltbarer Konstruktion und Leinwand und setzen Maßstäbe in der Camping-Welt.*





## BELL M

Inside Bell M tent you will appreciate the space, the elevations and layout. A modern, contemporary design offering a glamping experience with maximum style and comfort and all the features you'd expect.

*Im Bell M Zelt werden Sie von dem Platz, der höheren Lagen und dem Grundriss begeistert. Ein modernes, zeitgenössisches Design bietet eine Glamping-Erfahrung mit maximalem Stil und Komfort und allen Funktionen, die man erwartet.*

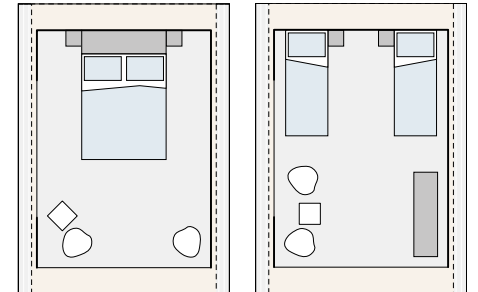




## BELL OUTLOOK

Simple and ready for your next adventure. Relax, feel and fully enjoy the nature. Durable, lightweight and spacious. Discover nature in the most genuine form with unique and liftable side window. Simplicity at its best.

*Einfach und bereit für Ihr nächstes Abenteuer. Entspannen Sie sich, fühlen und genießen Sie die Natur. Haltbar, leicht und geräumig. Entdecken Sie die Natur in ihrer ursprünglichsten Form mit einem einzigartigen und hebbaren Seitenfenster. Einfachheit in ihrer besten Form.*



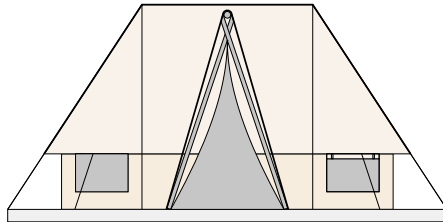
**MODEL**  
Modell

**FRONT**  
Vorderseite

**DIMENSIONS**  
Dimensionen

**BASIC**

**S**



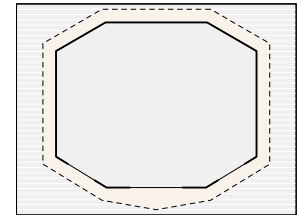
**EXTERIOR**  
Außenausstattung  
**5,50 x 4,30 x 2,48 m**

**INTERIOR**  
Innenausstattung  
**3,40 x 2,30 x 2,15 m**

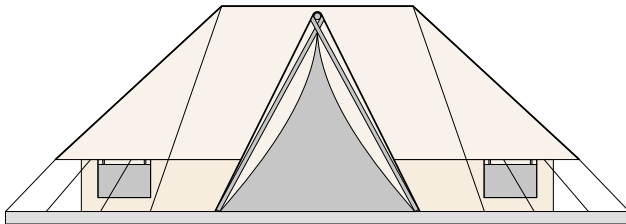
**AREA**  
Bereich  
**7,82 m<sup>2</sup>**

**TRANSPORT**  
Transport  
**2,15 x 1,85 x 0,9 m**

\* Terrace available as option.  
\* Terrasse optional verfügbar.



**M**



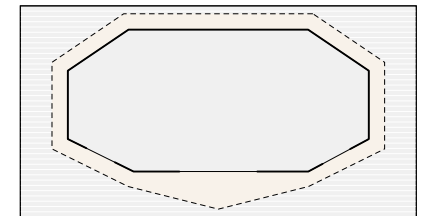
**EXTERIOR**  
Außenausstattung  
**7,50 x 4,30 x 2,52 m**

**INTERIOR**  
Innenausstattung  
**5,80 x 3,40 x 2,15 m**

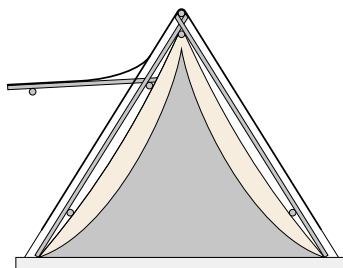
**AREA**  
Bereich  
**19,72 m<sup>2</sup>**

**TRANSPORT**  
Transport  
**2,15 x 2,50 x 0,90 m**

\* Terrace available as option.  
\* Terrasse optional verfügbar.



**OUTLOOK**



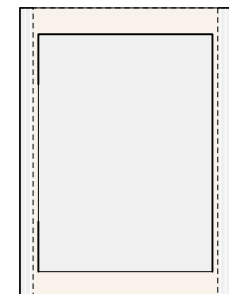
**EXTERIOR**  
Außenausstattung  
**4,10 x 5,60 x 3,00 m**

**INTERIOR**  
Innenausstattung  
**3,20 x 4,50 x 2,45 m**

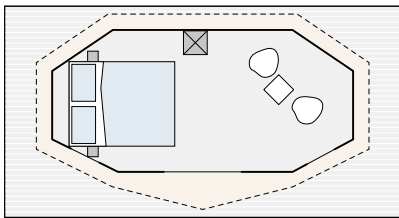
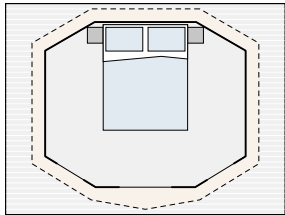
**AREA**  
Bereich  
**14,40 m<sup>2</sup>**

**TRANSPORT**  
Transport  
**2,50 x 2,00 x 0,90 m**

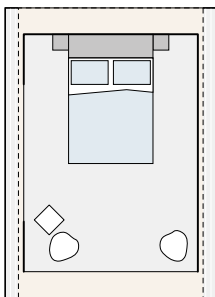
\* Terrace available as option.  
\* Terrasse optional verfügbar.



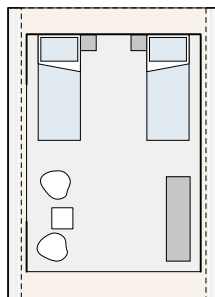
COUPLE



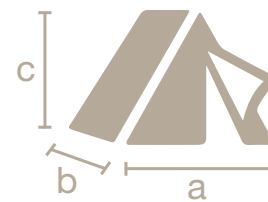
COUPLE I



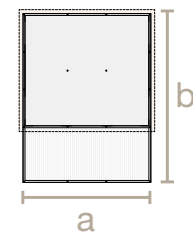
COUPLE II



LEGEND *LEGENDE*



**a:** Length \_ *Länge*  
**b:** Width \_ *Breite*  
**c:** Height \_ *Höhe*



**a:** Length \_ *Länge*  
**b:** Width \_ *Breite*

**a x b x c**

Length \_ *Länge* x Width \_ *Breite* x Height \_ *Höhe*



**Adria Dom d. o. o.**

**Adria Home Ltd.**

Kanižarica 135 • SI-8340 Črnomelj • Slovenia

Tel: +386 (0) 7 35 69 100

Email: info@adria-home.com

#adriahome  
#adriaglamping



I FEEL  
SLOVENIA

The purpose of the catalogue is illustrative. Pictures inside the catalogue may include some elements not belonging to standard equipment or portray products belonging to different markets. Products may change from technical or commercial points of view in respect of regulations. Please contact your selected dealer to obtain detailed information before purchasing.

*Der Zweck dieses Katalogs ist illustrativ. Bilder im Katalog können Elemente enthalten, die nicht zur Standardausrüstung gehören, oder Produkte darstellen, die zu verschiedenen Märkten gehören. Produkte können sich aus technischer oder kommerzieller Sicht in Bezug auf Vorschriften ändern. Bitte kontaktieren Sie Ihren ausgewählten Händler, um vor dem Kauf detaillierte Informationen zu erhalten.*

Published by: Adria Dom, d.o.o.; Art Direction & Design: Pubblimarket2 s.r.l.; Production: Enigma Novo mesto d.o.o., Photography: Tomaž Grdin, Branko Čeak, Jože Maček, Obonjan Rivijera d.d.; Archive: Adria Dom d.o.o., Unsplash; Renders: Inpac Design studio, Copy: Cat's Eye Communications, Elvis Zagrljača, Ilaria Piluscio; Lythography: Tomo Per; Thanks to: Arena One 99 Glamping; Commercial layout design: Studio 300; Printed by: Printera Grupa d.o.o.

*Veröffentlicht von: Adria Dom, d.o.o.; Art Direction & Design: Pubblimarket2 s.r.l.; Herstellung: Enigma Novo mesto d.o.o., Fotografie: Tomaž Grdin, Branko Čeak, Jože Maček, Obonjan Rivijera d.d.; Archiv: Adria Dom d.o.o., Unsplash; Renders: Inpac Design studio, Copy: Cat's Eye Communications, Elvis Zagrljača, Ilaria Piluscio; Lithografie: Tomo Per; Dank an: Arena One 99 Glamping; Kommerzielles Layout-Design: Studio 300; Gedruckt von: Printera Grupa d.o.o.*



The investment is co-financed by the Republic of Slovenia and the European Union and the European Regional Development Fund.



[www.adria-home.com](http://www.adria-home.com)